



1200
McGill College

PRÉSENTÉ PAR

BUSAC
IMMOBILIER



L'IMMEUBLE



Prestigieuse adresse au cœur du quartier des affaires de la métropole, le 1200 McGill College offre des surfaces de planchers sans colonnes de 12 650 pi², où luminosité et vues imprenables dominent.

Le 1200 McGill College se démarque dans le paysage montréalais. Emplacement de choix, à la croisée des grands axes routiers, à cinq minutes de marche de la station de métro McGill, au cœur même du réseau souterrain piétonnier de la ville, de la Gare Centrale, et adjacent à la station intermodale McGill du futur Réseau express métropolitain (REM) dont l'ouverture progressive est prévue au printemps/été 2022. Le quartier propose de plus une offre shopping, restos et divertissement inégalée à Montréal.

Acteur-clé du dynamisme urbain, BUSAC Immobilier met tout en œuvre pour optimiser son engagement-client : équipe de gestion sur place, pratiques durables, technologies de pointe.

Flexibilité // Luminosité // Confort

LOCALISATION ET ACCESSIBILITÉ



Réseau express métropolitain, future station McGill



Le 1200 McGill College est situé à la croisée des grands axes routiers, à cinq minutes de marche de la station de métro McGill, au cœur même du réseau souterrain piétonnier de la ville, de la Gare Centrale, et adjacent à la station intermodale McGill du Réseau express métropolitain (REM) dont l'ouverture progressive est prévue au printemps/été 2022*.

*Échéancier actualisé – impact de la COVID-19

CARACTÉRISTIQUES

- Infrastructures de premier ordre
- Planchers permettant des aménagements flexibles
- Fenestration généreuse
- Vues spectaculaires sur le fleuve Saint-Laurent et le mont Royal
- Immeuble fièrement certifié BOMA BEST Argent
- Stationnement intérieur principalement réservé aux occupants de la tour à bureaux
- Vaste stationnement pour vélos
- Équipe de gestion sur place



RÉSEAU EXPRESS MÉTROPOLITAIN

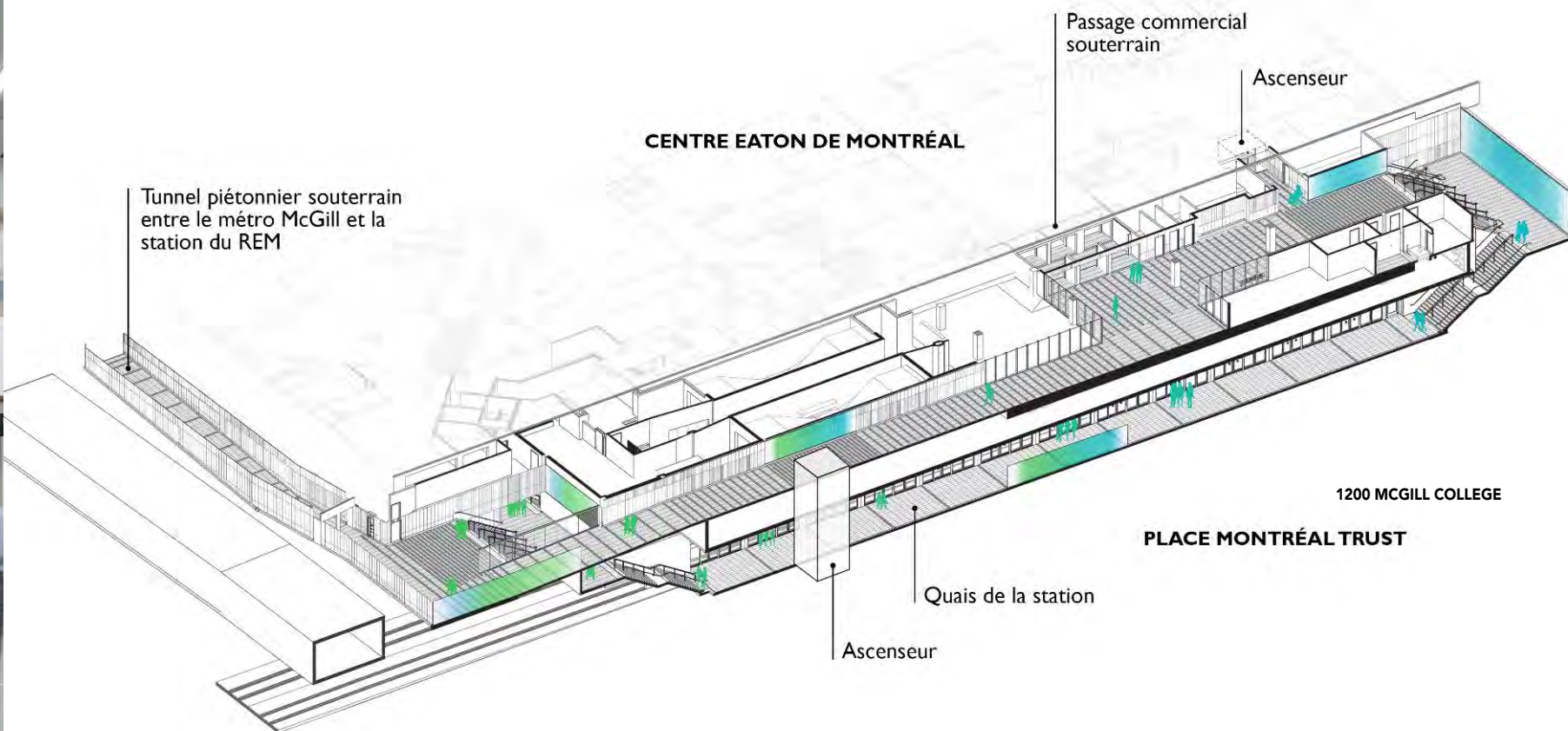


Le REM est le plus grand projet de transport collectif des 50 dernières années au Québec. Un métro léger, 100 % électrique et automatisé comprenant 26 stations et 67 km.

L'ouverture progressive est prévue au printemps/été 2022*.

*Échéancier actualisé – impact de la COVID-19

RÉSEAU EXPRESS MÉTROPOLITAIN À MCGILL



PLACE DE L'AVENUE MCGILL COLLEGE

Jardin d'O



Une démarche de conception participative innovante

Le secteur de l'avenue McGill College est actuellement en pleine effervescence avec le réaménagement de la rue Sainte-Catherine Ouest, l'arrivée du Réseau express métropolitain (REM) au centre-ville ainsi que les importants investissements privés, notamment la revitalisation de Place Ville-Marie et de son esplanade et la rénovation du Centre Eaton. Ainsi, en avril 2018, la Ville de Montréal a annoncé son intention de transformer cette fameuse avenue afin de la moderniser et d'en faire un vaste espace public, réinventé.

Pour ce faire, la Ville a entamé, avec ses partenaires, une démarche de planification et de consultation englobante reposant sur la prise en compte des préoccupations et aspirations des citoyens, des divers acteurs locaux et des experts internes et externes. Le processus de planification du projet s'est déroulé sur une période d'environ dix-huit mois incluant une consultation publique menée par l'OCPM à l'automne 2018, la réalisation de diverses études et un exercice de positionnement et l'utilisation d'un processus de conception intégrée.

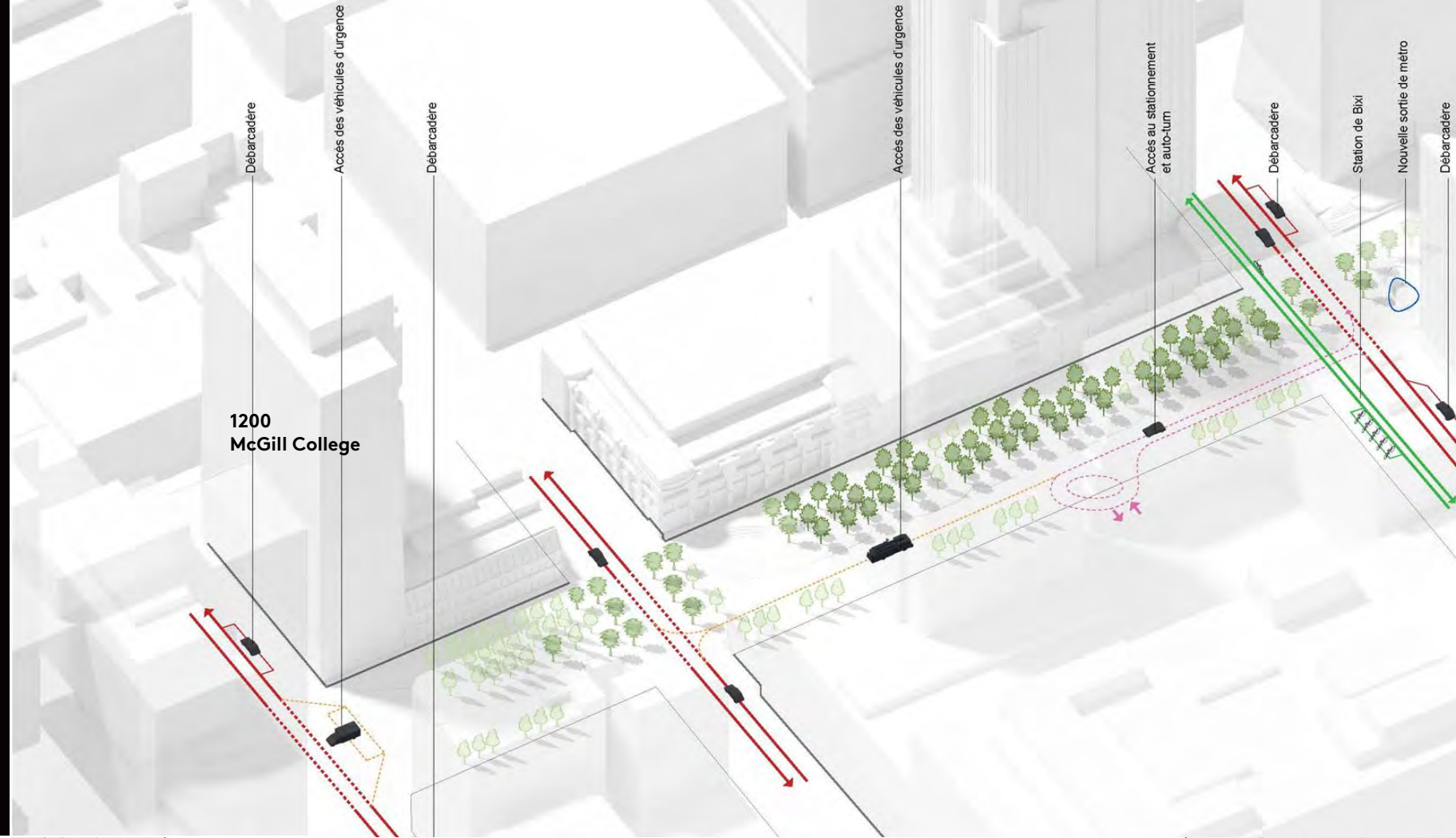
L'équipe lauréate a été mandatée pour réaliser la conception détaillée du projet ainsi que l'élaboration des plans et devis pour la réalisation du lot 1 (Cathcart à De Maisonneuve).

Une présentation du projet final est prévue à l'automne 2021. Les travaux sont prévus en 2023-2024.

PLACE DE L'AVENUE MCGILL COLLEGE

- Stratégies d'accès
- Plan détail
- Grand foyer, au printemps

Source: Ville de Montréal, Service de l'urbanisme et de la mobilité
Projet Sainte-Catherine Ouest



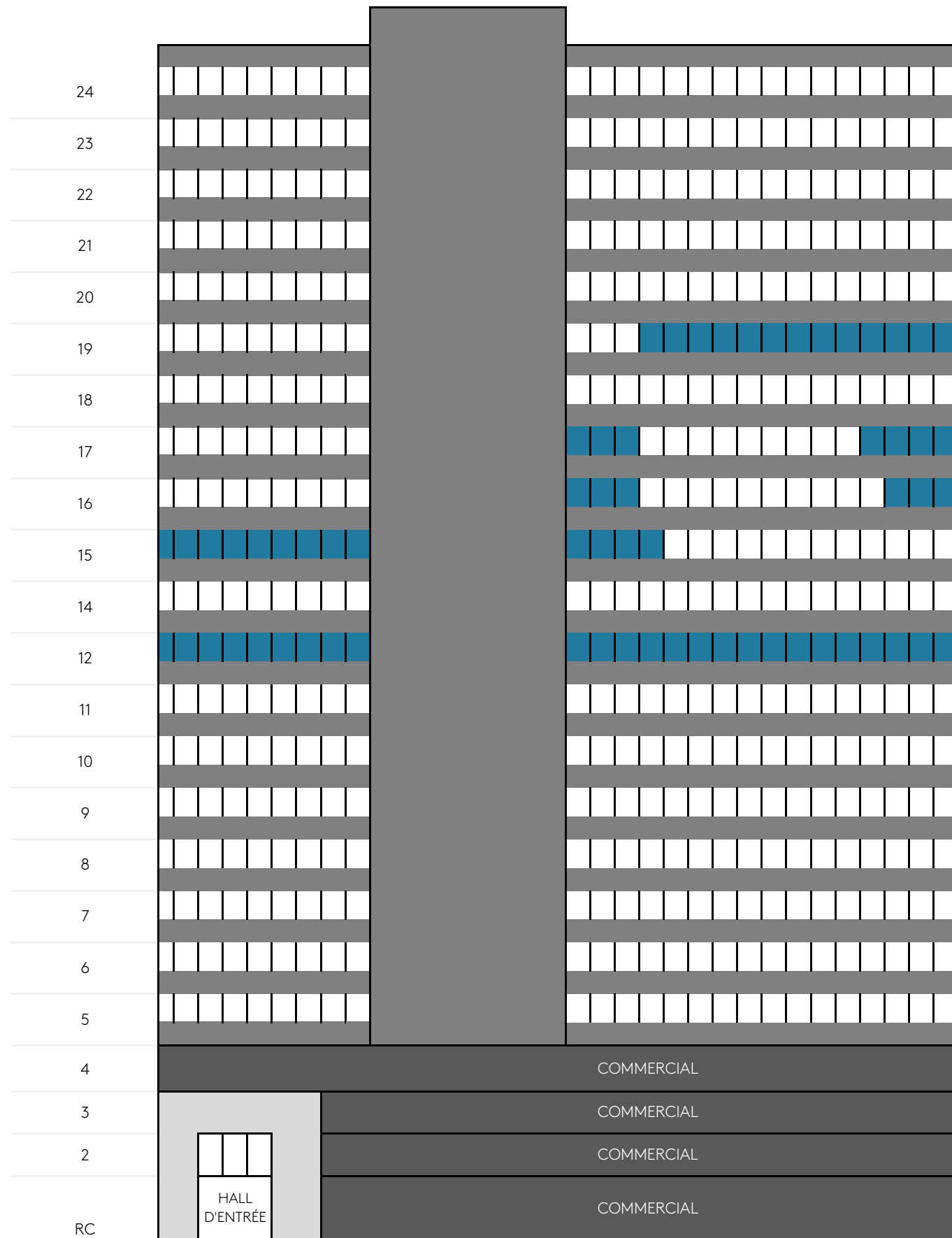
Disponibilités

Étages: 12, 15, 16, 17, 19

Superficie moyenne par étage: 12,650 pi²

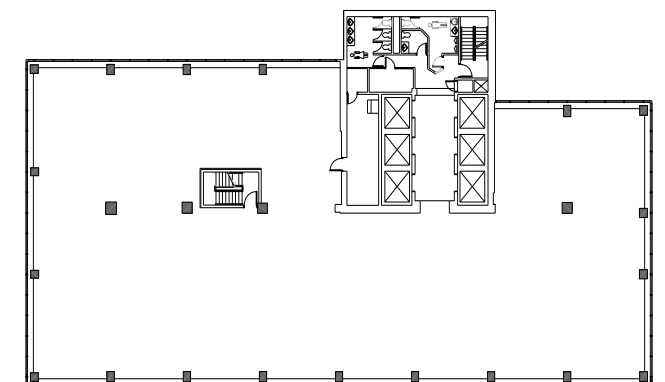
Fenestration généreuse

Entrée principale au 1200 McGill College



ENTRÉE PRINCIPALE SUR L'AVENUE MCGILL COLLEGE

VUE DE LA RUE SAINTE-CATHERINE

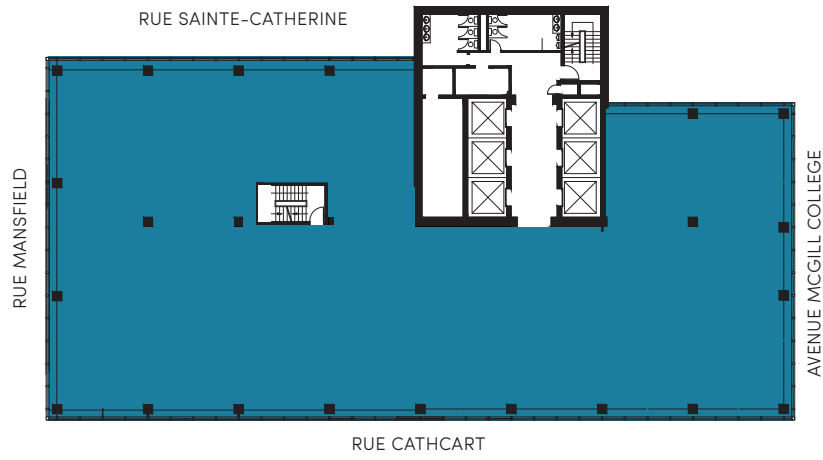


ÉTAGE TYPIQUE

 Disponibilités immédiates

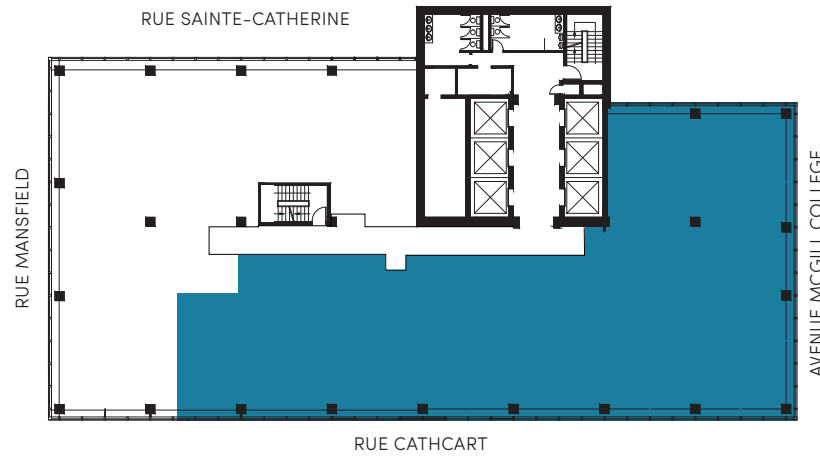
12^e ÉTAGE - 12 656 PI²

DISPONIBILITÉ IMMÉDIATE



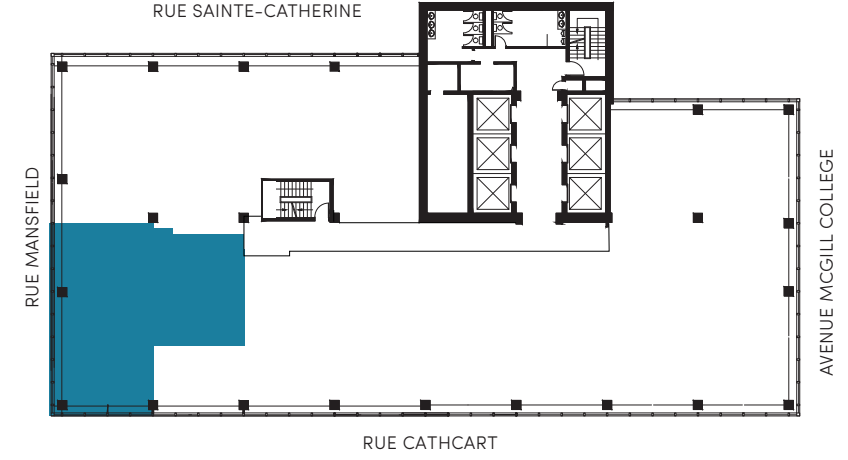
15^e ÉTAGE - 7 580 PI²

DISPONIBILITÉ IMMÉDIATE



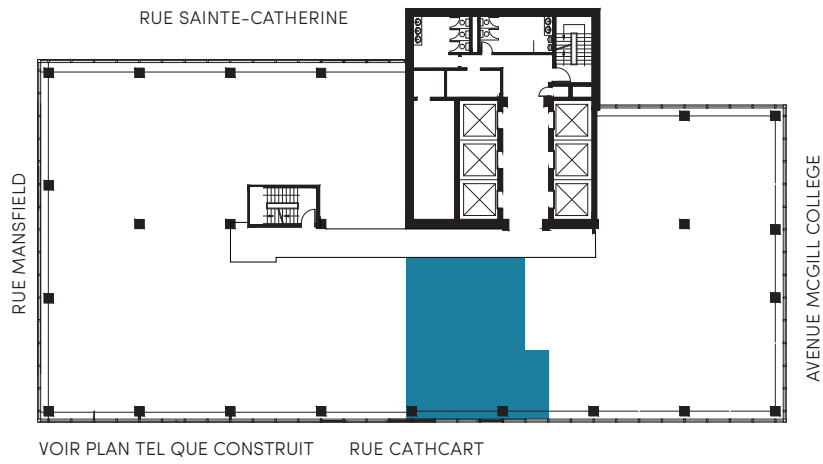
16^e ÉTAGE - 1 650 PI²

DISPONIBILITÉ IMMÉDIATE



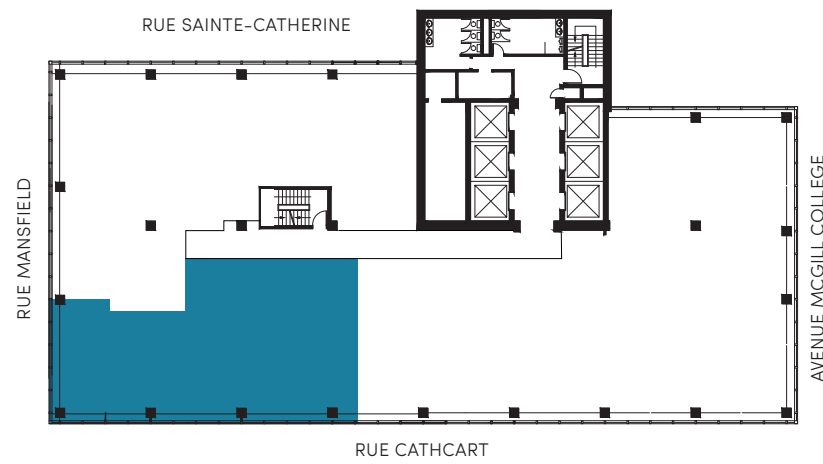
16^e ÉTAGE - 1 140 PI²

DISPONIBILITÉ IMMÉDIATE



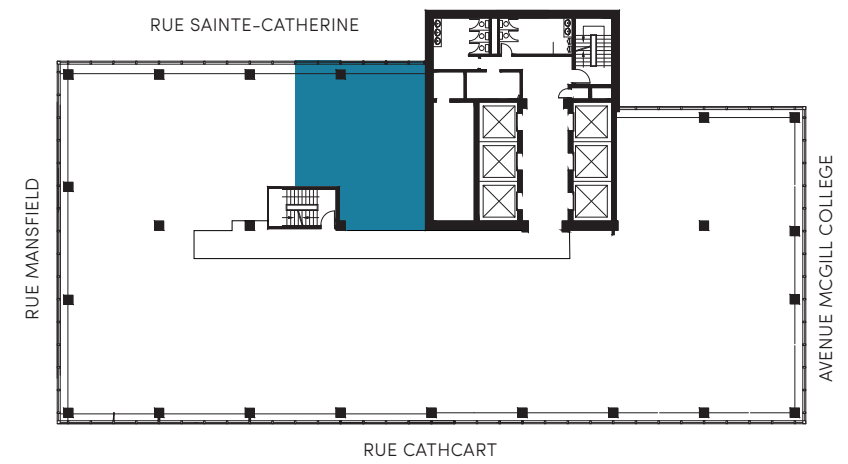
17^e ÉTAGE - 2 490 PI²

DISPONIBILITÉ IMMÉDIATE



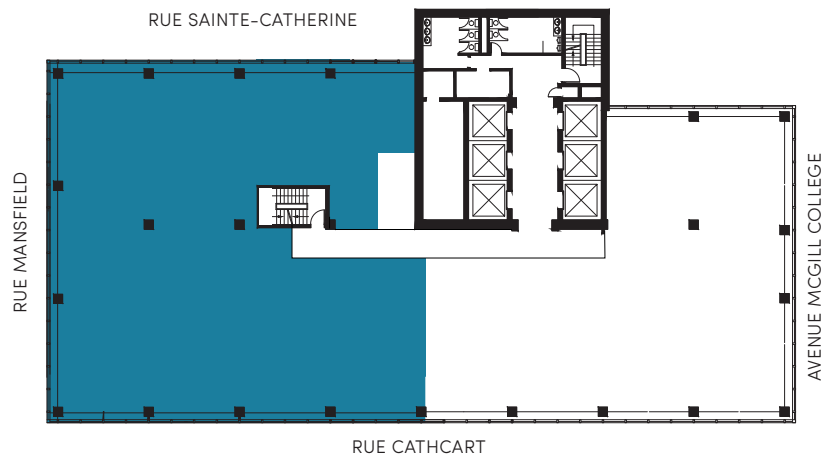
17^e ÉTAGE - 1 279 PI²

DISPONIBILITÉ IMMÉDIATE



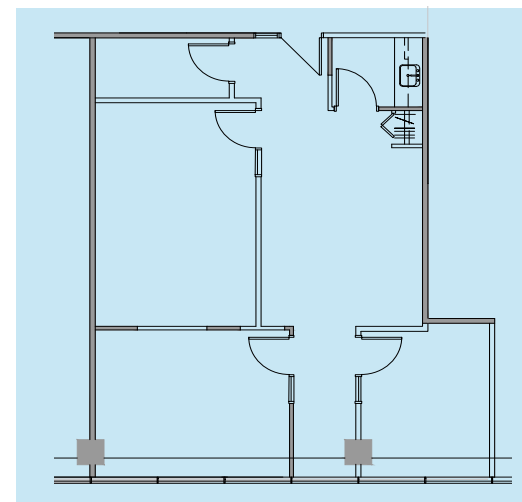
19^e ÉTAGE - 7 552 PI²

DISPONIBILITÉ IMMÉDIATE



16^e ÉTAGE - 1 140 PI²

TEL QUE CONSTRUIT



LES CONDITIONS SONT APPROXIMATIVES

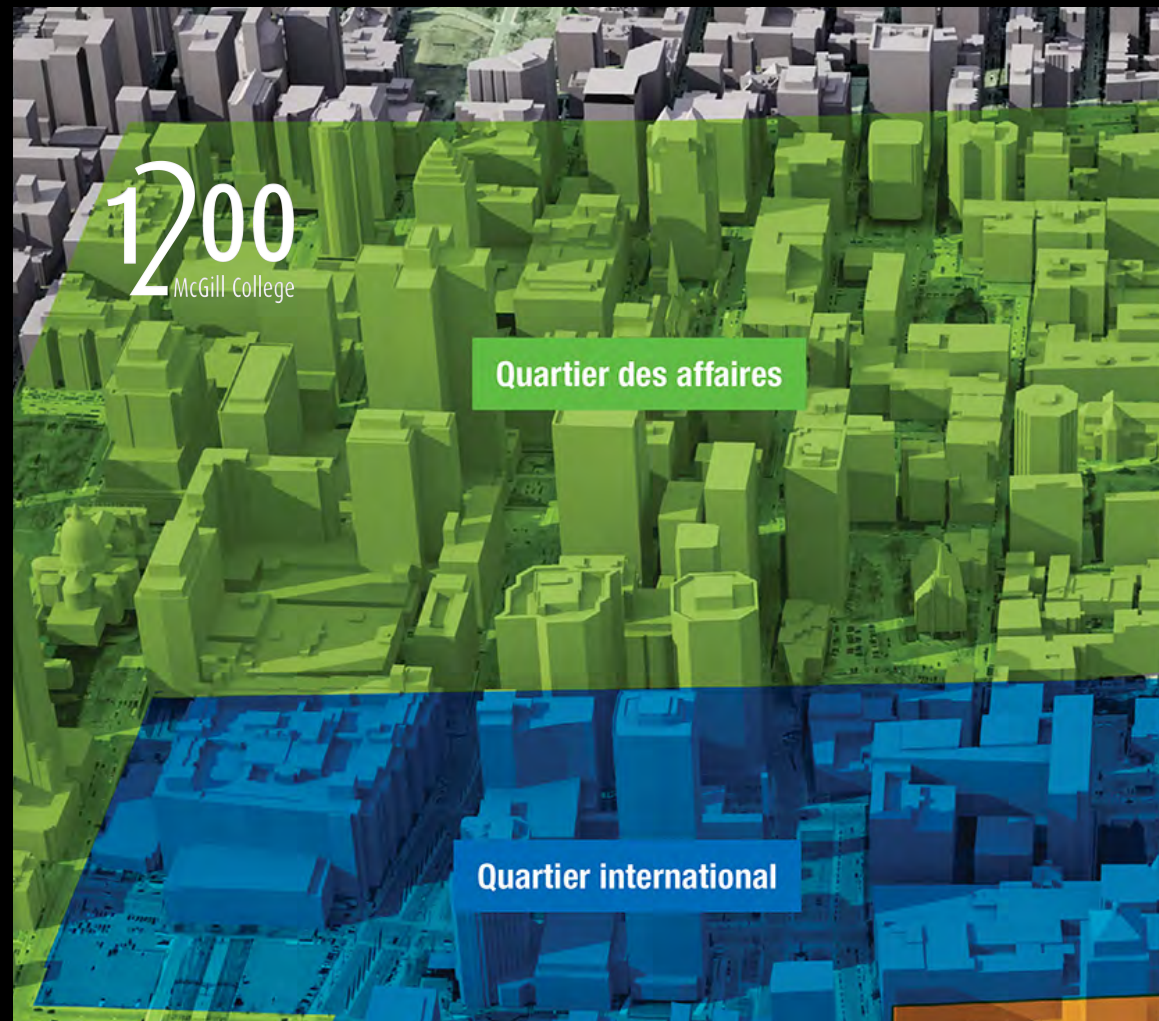


1200 MCGILL COLLEGE

Nous prenons les choses en main

BUSAC Immobilier optimise ses pratiques opérationnelles afin de protéger la santé de ses occupants et de préserver leur sécurité et leur bien-être aujourd'hui et pour l'avenir.





POUR PLUS D'INFORMATIONS, CONTACTER :

BUSAC
I M M O B I L I E R

ISABELLA LONGONI
REPRÉSENTANTE À LA LOCATION
514 284-0014
I.LONGONI@BUSAC.COM

INFORMATIONS GÉNÉRALES : BUSAC.COM