



PLEINS FEUX SUR
LE 1200 MCGILL COLLEGE

BUSAC
IMMOBILIER

Prestigieuse adresse au cœur du quartier des affaires, le 1200 McGill College offre des **espaces pour bureaux** de 1 943 à 12 656 pi², où luminosité et vues imprenables dominent.

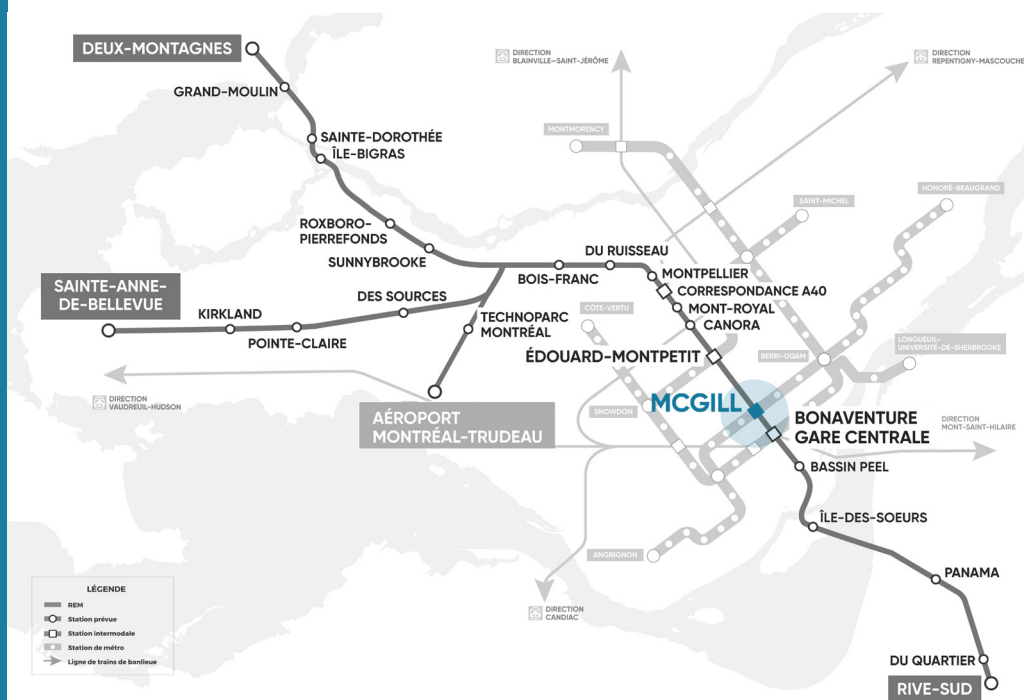
Le 1200 McGill College se démarque dans le paysage montréalais. Emplacement de choix, à la croisée des grands axes routiers, à cinq minutes de marche de la station de métro McGill, au cœur même du réseau souterrain piétonnier de la ville, de la Gare Centrale, et **adjacent à la station intermodale McGill du futur Réseau express métropolitain (REM)** dont l'ouverture progressive est prévue à la fin de l'année 2021. Le quartier propose de plus une offre shopping, restos et divertissement inégalée à Montréal.

Acteur-clé du **dynamisme urbain, BUSAC Immobilier** met tout en œuvre pour optimiser son engagement-client : équipe de gestion sur place, pratiques durables, technologies de pointe, voilà des atouts que notre représentante à la location vous présentera avec plaisir.

Transaction typique

- Terme : 10 ans
- Taux de base (augmentation à l'IPC) : 19 \$/pi²
- Loyer additionnel 2020 : 23.64 \$/pi²
- Allocation monétaire pour améliorations locatives : 50 \$/pi²

RÉSEAU EXPRESS MÉTROPOLITAIN (REM)

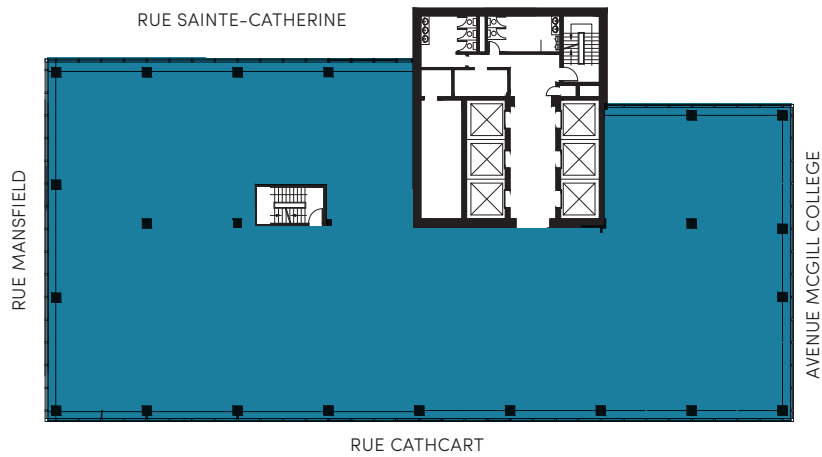


Caractéristiques de l'immeuble

- Infrastructures de premier ordre
- Planchers permettant des aménagements flexibles
- Fenestration généreuse
- Vues spectaculaires sur le fleuve Saint-Laurent et le mont Royal
- Immeuble fièrement certifié BOMA BEST Argent
- Stationnement intérieur principalement réservé aux occupants de la tour à bureaux
- Vaste stationnement pour vélos
- Équipe de gestion sur place

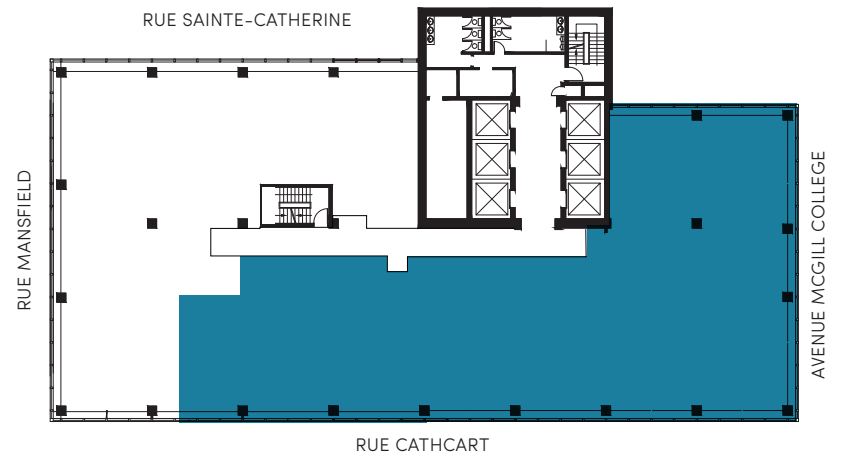
12^e ÉTAGE - 12 656 PI²

DISPONIBILITÉ IMMÉDIATE



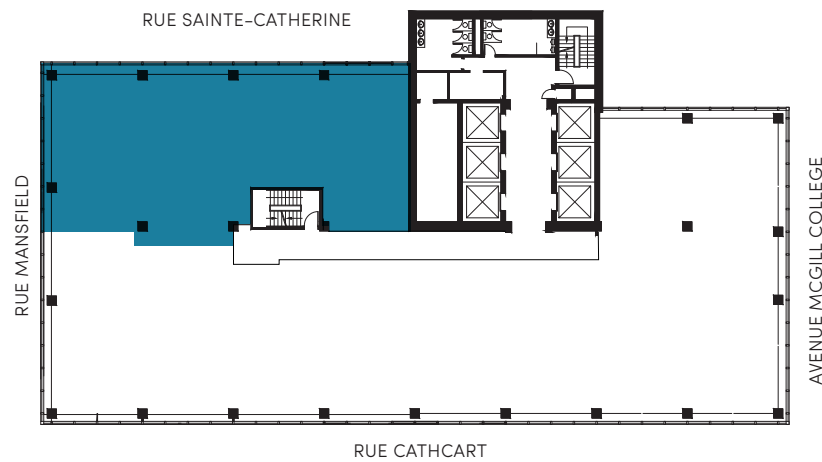
15^e ÉTAGE - 7 580 PI²

DISPONIBILITÉ IMMÉDIATE



16^e ÉTAGE - 3 608 PI²

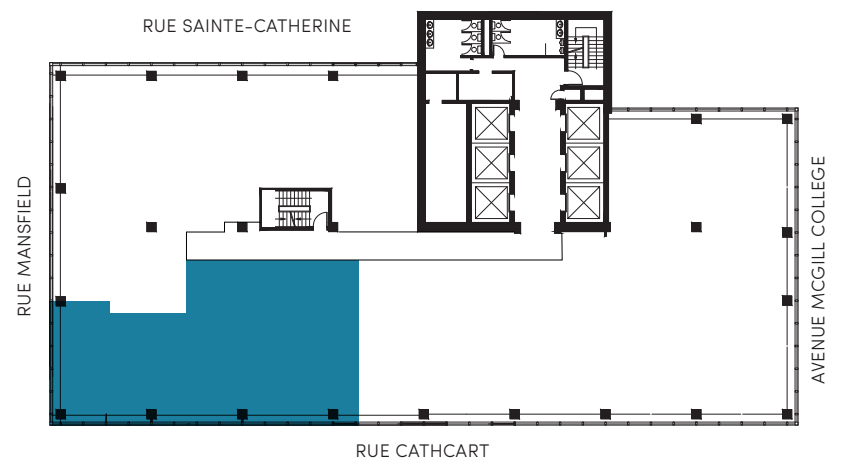
DISPONIBILITÉ IMMÉDIATE



Plan tel que construit disponible en page 4

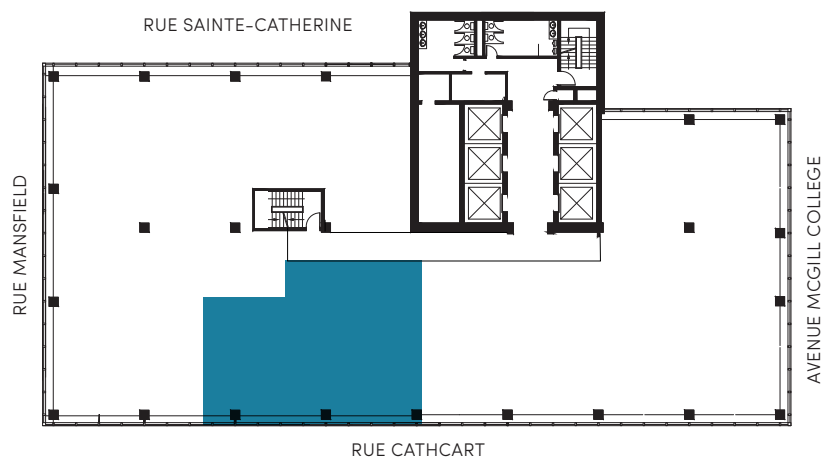
17^e ÉTAGE - 2 490 PI²

DISPONIBILITÉ IMMÉDIATE



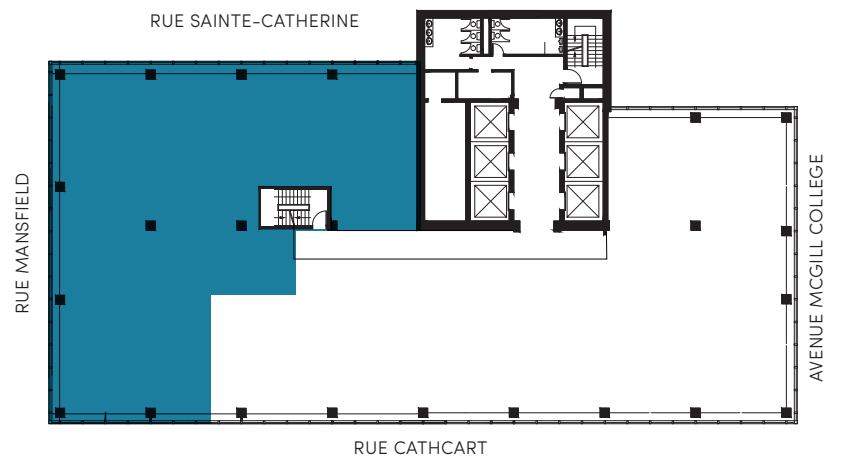
19^e ÉTAGE - 1 943 PI²

DISPONIBILITÉ IMMÉDIATE



19^e ÉTAGE - 5 500 PI²

DISPONIBILITÉ IMMÉDIATE

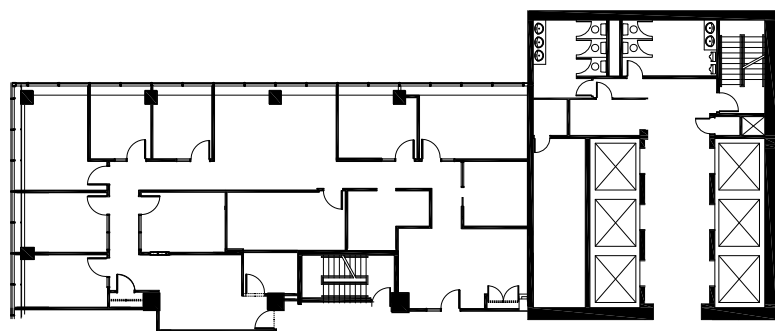




PLAN TEL QUE CONSTRUIT

16^e ÉTAGE - 3 608 PI²

DISPONIBILITÉ IMMÉDIATE



Isabella Longoni // 514 284-0014 // i.longoni@busac.com

BUSAC.COM