



intelerad

800
DE MAISONNEUVE EST

PRÉSENTÉ PAR
BUSAC
IMMOBILIER



LE COMPLEXE



8000



Le complexe Place Dupuis de 1.1 million de pieds carrés propose des services de première classe au carrefour des quartiers des spectacles et de la santé de la métropole et des grands studios de radio et de télévision. La propriété comprend deux tours à bureaux, une galerie marchande, un stationnement souterrain incluant une aire sécurisée pour vélos, et un accès direct à un hôtel 4 étoiles. Ses espaces de bureaux offrent une grande flexibilité et une vue à 360 degrés sur Montréal, le fleuve Saint-Laurent et le mont Royal. L'immeuble est reconnu pour son efficacité énergétique et l'excellence de ses pratiques environnementales en gestion immobilière.

LOCALISATION ET ACCESSIBILITÉ



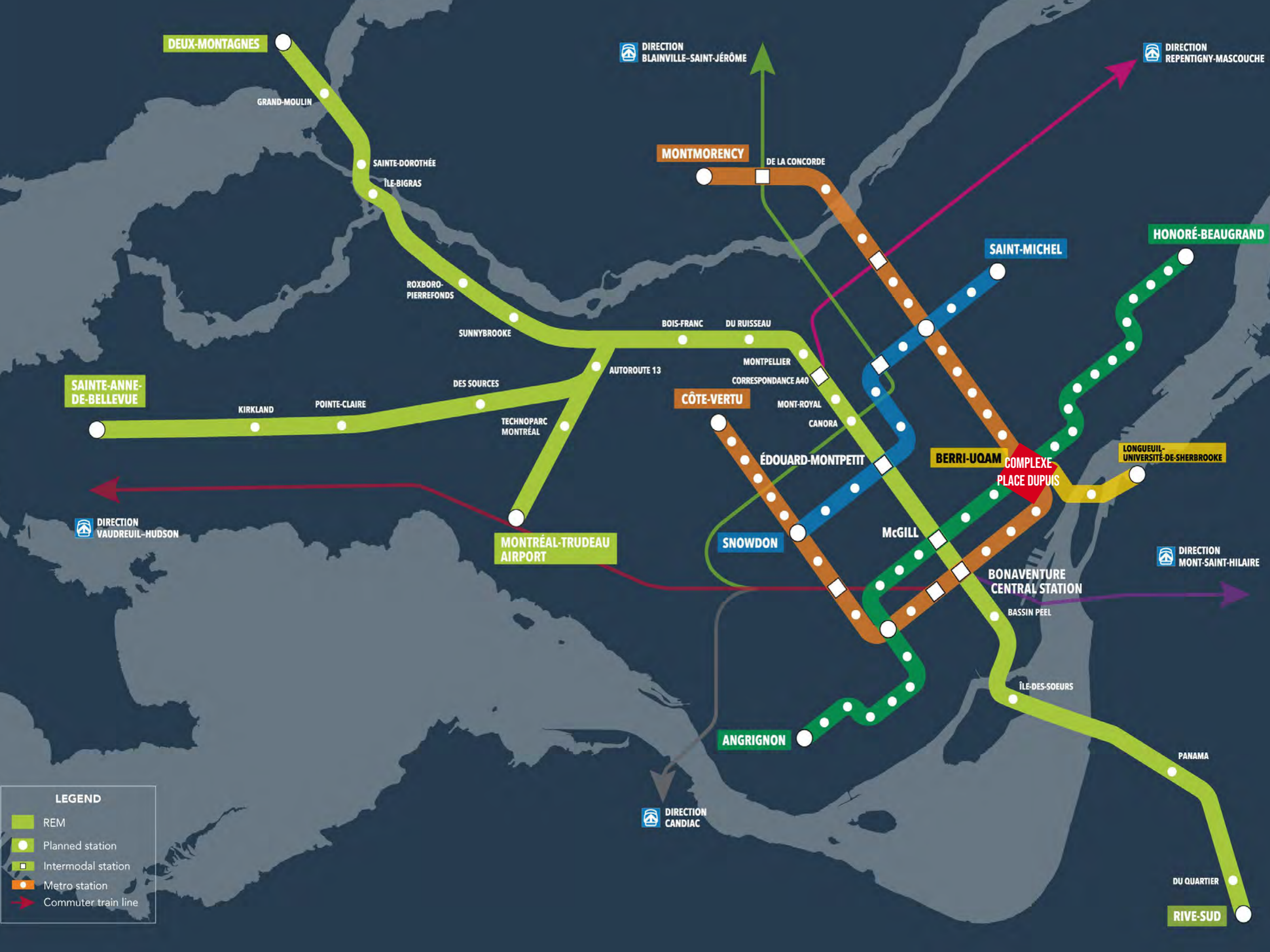
Réseau express métropolitain, future station McGill



En termes d'accessibilité, Place Dupuis est depuis toujours une des meilleures adresses en ville. Le complexe est situé au-dessus et directement relié à la station de métro Berri-UQAM, axe central du réseau de transport du Grand Montréal, où les trois principales lignes du réseau de métro de Montréal convergent. Place Dupuis est également directement reliée au réseau souterrain piétonnier de la ville de 32 km, à la Gare d'autocars de Montréal, point de terminus du transport collectif interurbain, et à quelques minutes de métro de la station intermodale McGill du futur Réseau express métropolitain (REM) dont l'ouverture progressive est prévue au printemps/été 2022.

Au grand bonheur des cyclistes, Place Dupuis est à la croisée du tronçon cyclable nord-sud, rue Berri et du tronçon est-ouest de quatre kilomètres, boulevard De Maisonneuve. Enfin, l'automobiliste est comblé puisque le complexe bénéficie de la proximité des principaux axes routiers de la métropole, notamment de l'autoroute Ville-Marie et de l'autoroute Bonaventure.

Pour les personnes qui utilisent le train comme mode de transport, le complexe est situé à quelques stations seulement de la Gare Centrale de Montréal, gare de train interurbaine, et de la Gare terminale Lucien-L'Allier.



SAINTE-ANNE-DE-BELLEVUE

DEUX-MONTAGNES

MONTMORENCY

HONORÉ-BEAUGRAND

CÔTE-VERTU

SAINT-MICHEL

MONTRÉAL-TRUDEAU AIRPORT

SNOWDON

BERRI-UQAM

LONGUEUIL-UNIVERSITÉ-DE-SHERBROOKE

ANGRIGNON

RIVE-SUD

LEGEND

- REM
- Planned station
- Intermodal station
- Metro station
- Commuter train line

DIRECTION BLAINVILLE-SAINTE-JÉRÔME

DIRECTION REPENTIGNY-MASCOUCHE

DIRECTION VAUDREUIL-HUDSON

DIRECTION MONT-SAINT-HILAIRE

DIRECTION CANDIAC

COMPLEXE PLACE DUPUIS

BONAVENTURE CENTRAL STATION

DU QUARTIER

PANAMA

ÎLE-DES-SOEURS

BASSIN PEEL

McGILL

CANORA

MONTPELLIER

DU RUISSEAU

BOIS-FRANC

AUTOROUTE 13

SUNNYBROOKE

ROXBORO-PIERREFONDS

ÎLE-BIGRAS

GRAND-MOULIN

KIRKLAND

POINTE-CLAIRE

DES SOURCES

TECHNOPARC MONTRÉAL

MONT-ROYAL

CORRESPONDANCE A40

ÉDOUARD-MONTPETT

ÎLE-DES-SOEURS

DU QUARTIER

PANAMA

ÎLE-DES-SOEURS

BASSIN PEEL

McGILL

CANORA

MONTPELLIER

DU RUISSEAU

BOIS-FRANC

AUTOROUTE 13

SUNNYBROOKE

ROXBORO-PIERREFONDS

ÎLE-BIGRAS

GRAND-MOULIN

KIRKLAND

POINTE-CLAIRE

DES SOURCES

TECHNOPARC MONTRÉAL

MONT-ROYAL

CORRESPONDANCE A40

ÉDOUARD-MONTPETT

ÎLE-DES-SOEURS

DU QUARTIER

PANAMA

ÎLE-DES-SOEURS

BASSIN PEEL

McGILL

CANORA

MONTPELLIER

DU RUISSEAU

BOIS-FRANC

AUTOROUTE 13

SUNNYBROOKE

ROXBORO-PIERREFONDS

ÎLE-BIGRAS

GRAND-MOULIN

KIRKLAND

POINTE-CLAIRE

DES SOURCES

TECHNOPARC MONTRÉAL

MONT-ROYAL

CORRESPONDANCE A40

ÉDOUARD-MONTPETT

ÎLE-DES-SOEURS

DU QUARTIER

PANAMA

ÎLE-DES-SOEURS

BASSIN PEEL

McGILL

CANORA

MONTPELLIER

DU RUISSEAU

BOIS-FRANC

AUTOROUTE 13

SUNNYBROOKE

ROXBORO-PIERREFONDS

ÎLE-BIGRAS

GRAND-MOULIN

KIRKLAND

POINTE-CLAIRE

DES SOURCES

TECHNOPARC MONTRÉAL

MONT-ROYAL

CORRESPONDANCE A40

ÉDOUARD-MONTPETT

ÎLE-DES-SOEURS

DU QUARTIER

PANAMA

ÎLE-DES-SOEURS

BASSIN PEEL

McGILL

CANORA

MONTPELLIER

DU RUISSEAU

BOIS-FRANC

AUTOROUTE 13

SUNNYBROOKE

ROXBORO-PIERREFONDS

ÎLE-BIGRAS

GRAND-MOULIN

KIRKLAND

POINTE-CLAIRE

DES SOURCES

TECHNOPARC MONTRÉAL

MONT-ROYAL

CORRESPONDANCE A40

ÉDOUARD-MONTPETT

ÎLE-DES-SOEURS

DU QUARTIER

PANAMA

ÎLE-DES-SOEURS

BASSIN PEEL

McGILL

CANORA

MONTPELLIER

DU RUISSEAU

BOIS-FRANC

AUTOROUTE 13

SUNNYBROOKE

ROXBORO-PIERREFONDS

ÎLE-BIGRAS

GRAND-MOULIN

KIRKLAND

POINTE-CLAIRE

DES SOURCES

TECHNOPARC MONTRÉAL

MONT-ROYAL

CORRESPONDANCE A40

ÉDOUARD-MONTPETT

ÎLE-DES-SOEURS

DU QUARTIER

PANAMA

ÎLE-DES-SOEURS

BASSIN PEEL

McGILL

CANORA

MONTPELLIER

DU RUISSEAU

BOIS-FRANC

AUTOROUTE 13

SUNNYBROOKE

ROXBORO-PIERREFONDS

ÎLE-BIGRAS

GRAND-MOULIN

KIRKLAND

POINTE-CLAIRE

DES SOURCES

TECHNOPARC MONTRÉAL

MONT-ROYAL

CORRESPONDANCE A40

ÉDOUARD-MONTPETT

ÎLE-DES-SOEURS

DU QUARTIER

PANAMA

ÎLE-DES-SOEURS

BASSIN PEEL

McGILL

CANORA

MONTPELLIER

DU RUISSEAU

BOIS-FRANC

AUTOROUTE 13

SUNNYBROOKE

ROXBORO-PIERREFONDS

ÎLE-BIGRAS

GRAND-MOULIN

KIRKLAND

POINTE-CLAIRE

DES SOURCES

TECHNOPARC MONTRÉAL

MONT-ROYAL

CORRESPONDANCE A40

ÉDOUARD-MONTPETT

ÎLE-DES-SOEURS

DU QUARTIER

PANAMA

ÎLE-DES-SOEURS

BASSIN PEEL

McGILL

CANORA

MONTPELLIER

DU RUISSEAU

BOIS-FRANC

AUTOROUTE 13

SUNNYBROOKE

ROXBORO-PIERREFONDS

ÎLE-BIGRAS

GRAND-MOULIN

KIRKLAND

POINTE-CLAIRE

DES SOURCES

TECHNOPARC MONTRÉAL

MONT-ROYAL

CORRESPONDANCE A40

ÉDOUARD-MONTPETT

ÎLE-DES-SOEURS

DU QUARTIER

PANAMA

ÎLE-DES-SOEURS

BASSIN PEEL

McGILL

CANORA

MONTPELLIER

DU RUISSEAU

BOIS-FRANC

AUTOROUTE 13

SUNNYBROOKE

ROXBORO-PIERREFONDS

ÎLE-BIGRAS

GRAND-MOULIN

KIRKLAND

POINTE-CLAIRE

DES SOURCES

TECHNOPARC MONTRÉAL

MONT-ROYAL

CORRESPONDANCE A40

ÉDOUARD-MONTPETT

ÎLE-DES-SOEURS

DU QUARTIER

PANAMA

ÎLE-DES-SOEURS

BASSIN PEEL

McGILL

CANORA

MONTPELLIER

DU RUISSEAU

BOIS-FRANC

AUTOROUTE 13

SUNNYBROOKE

ROXBORO-PIERREFONDS

ÎLE-BIGRAS

GRAND-MOULIN

KIRKLAND

POINTE-CLAIRE

DES SOURCES

TECHNOPARC MONTRÉAL

MONT-ROYAL

CORRESPONDANCE A40

ÉDOUARD-MONTPETT

ÎLE-DES-SOEURS

DU QUARTIER

PANAMA

ÎLE-DES-SOEURS

BASSIN PEEL

McGILL

CANORA

MONTPELLIER

DU RUISSEAU

BOIS-FRANC

AUTOROUTE 13

SUNNYBROOKE

ROXBORO-PIERREFONDS

ÎLE-BIGRAS

GRAND-MOULIN

KIRKLAND

POINTE-CLAIRE

DES SOURCES

TECHNOPARC MONTRÉAL

CARACTÉRISTIQUES

- Accès facile grâce aux multiples entrées.
- Passages piétonniers reliant les tours à bureaux
- Efficacité du transport vertical.
- Espaces d'une grande flexibilité pour des aménagements sur mesure.
- Possibilité de louer des pieds carrés sur des planchers contigus.
- Fenestration généreuse offrant une lumière naturelle abondante.
- Vues panoramiques sur les quatre coins de la ville, le fleuve Saint-Laurent et le majestueux mont Royal.



SERVICES

TROUVEZ TOUS LES ESSENTIELS DU QUOTIDIEN

- Aire de restauration
- Banque Nationale
- Bell
- Bureau en Gros
- IGA
- Pharmacie Jean Coutu
- SAAQ
- SAQ Express 22 h
- Vidéotron
- Vaste stationnement intérieur
- Aire de stationnement pour vélos



LIENS DIRECTS ET SOUTERRAINS

- Station de métro Berri-UQAM, axe central où les trois principales lignes de métro convergent
- Bibliothèque et archives nationales du Québec (BAnQ)
- Université du Québec à Montréal (UQAM)
- Gare d'autocars de transport collectif interurbain
- Hôtel Hyatt Place (ouverture 2022)



Bibliothèque et archives nationales du Québec

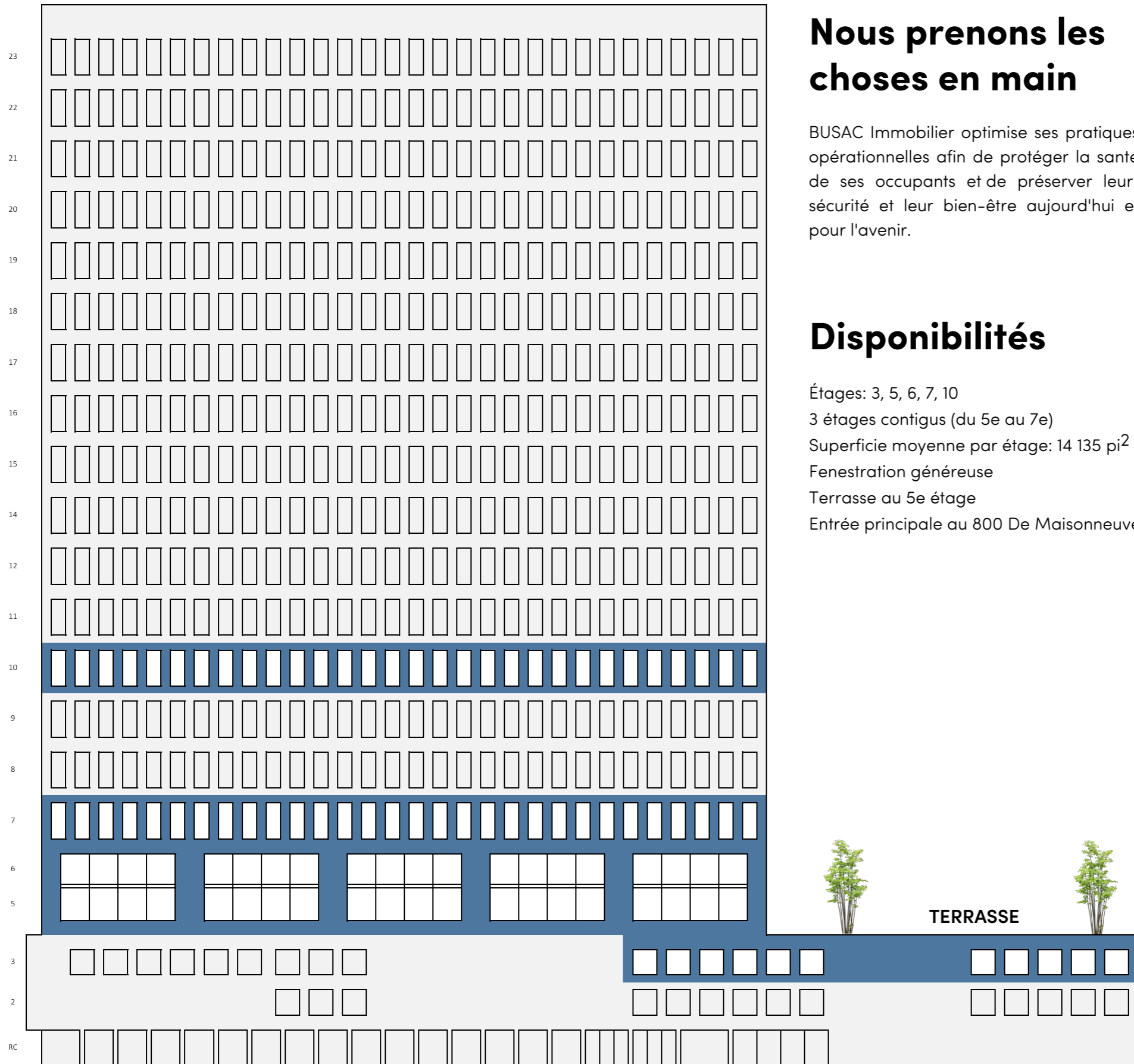
QUARTIER DES SPECTACLES

PÔLE QUARTIER LATIN

Le complexe Place Dupuis est stratégiquement situé à l'entrée est du quartier des spectacles, pôle quartier latin et à la croisée du quartier des communications et de la radiodiffusion à l'est et des quartiers de la santé et du Vieux-Montréal - Vieux-Port au sud.



BOUL. DE MAISONNEUVE EST



Nous prenons les choses en main

BUSAC Immobilier optimise ses pratiques opérationnelles afin de protéger la santé de ses occupants et de préserver leur sécurité et leur bien-être aujourd'hui et pour l'avenir.

Disponibilités

Étages: 3, 5, 6, 7, 10

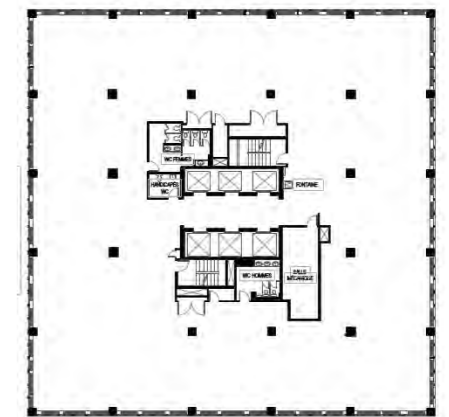
3 étages contigus (du 5e au 7e)

Superficie moyenne par étage: 14 135 pi²

Fenestration généreuse

Terrasse au 5e étage

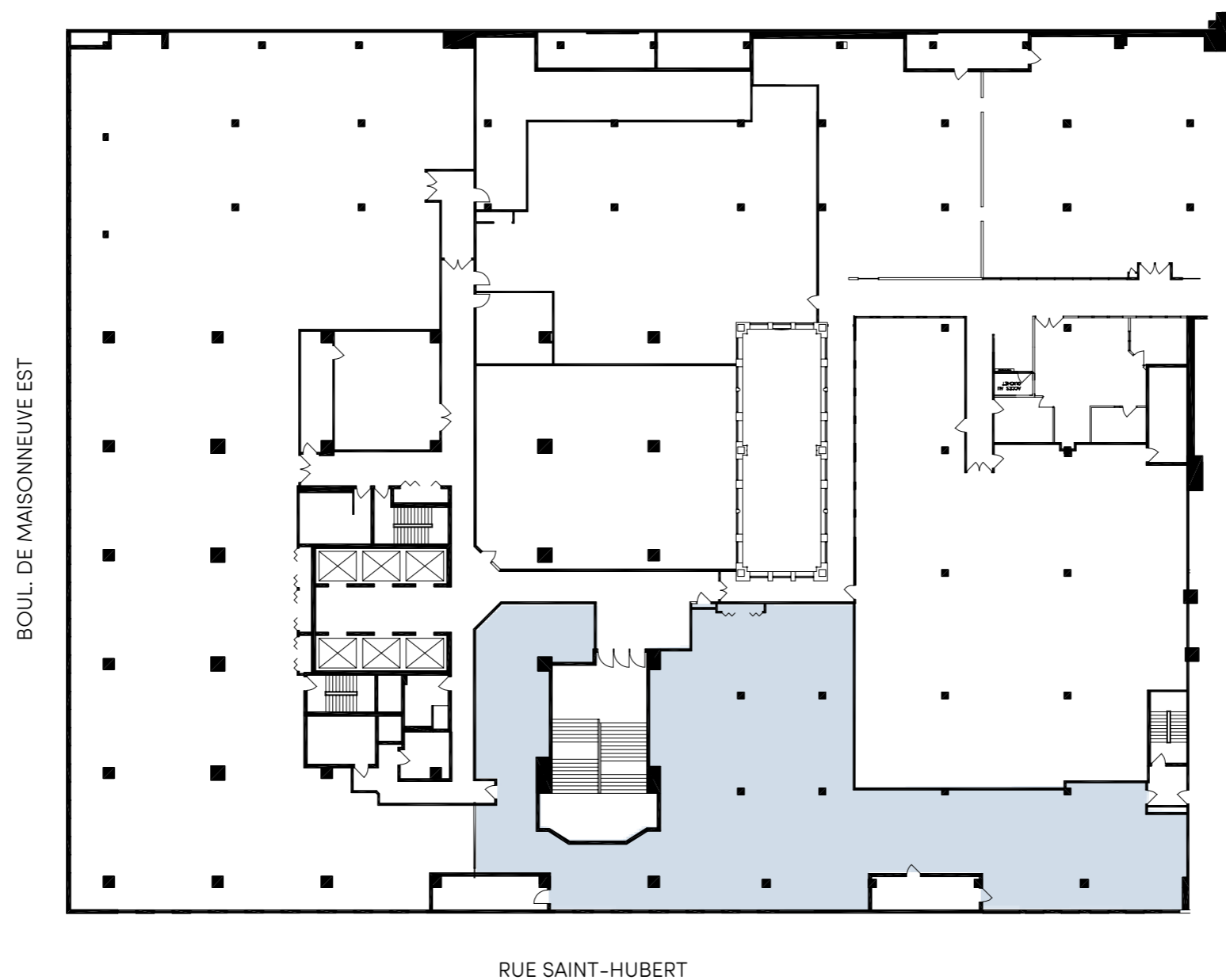
Entrée principale au 800 De Maisonneuve Est



ÉTAGE TYPIQUE

3^e étage

Superficie: 6 453 pi²

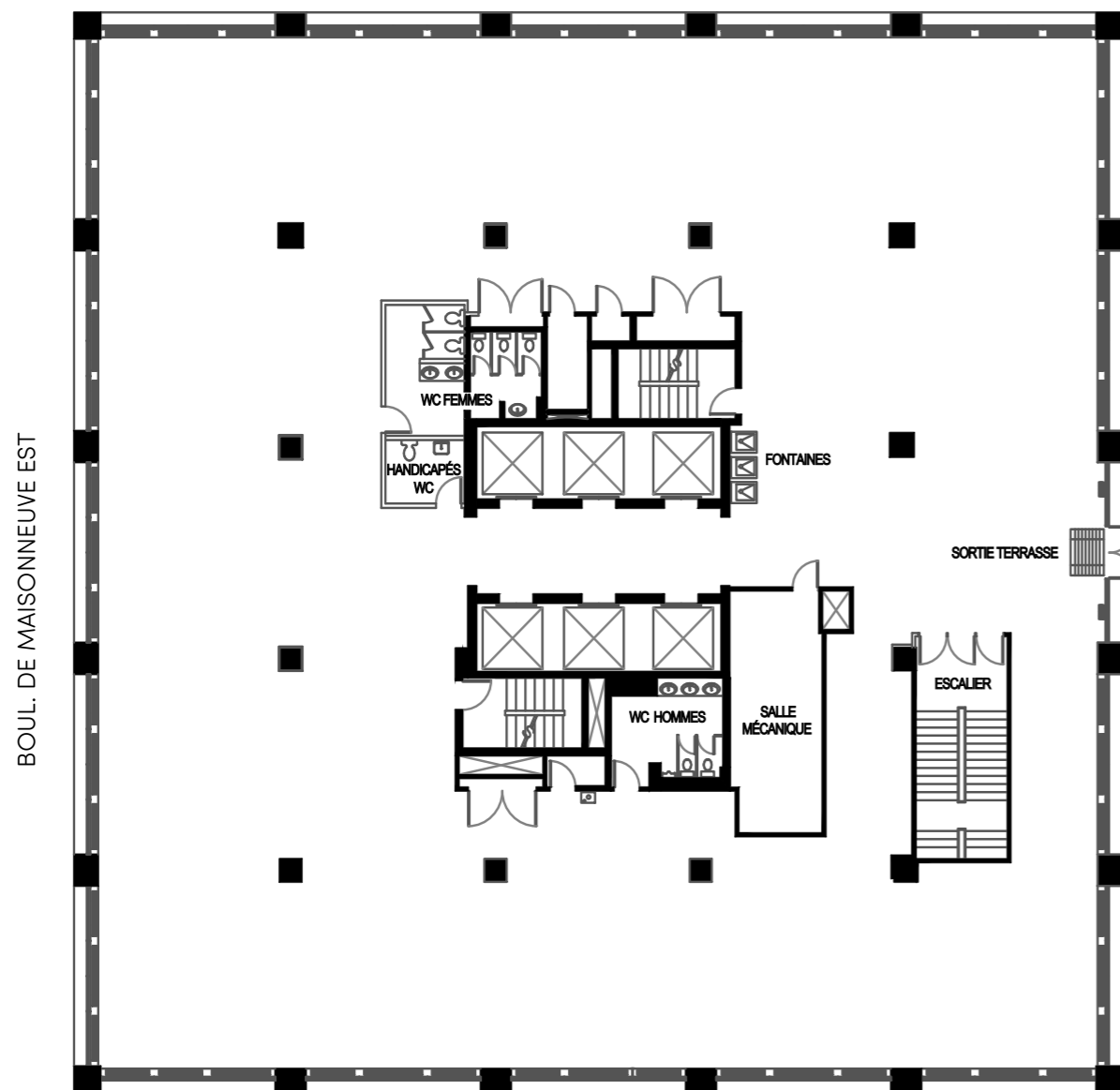


LES CONDITIONS SONT APPROXIMATIVES

5^e étage

Superficie: 13 041 pi²

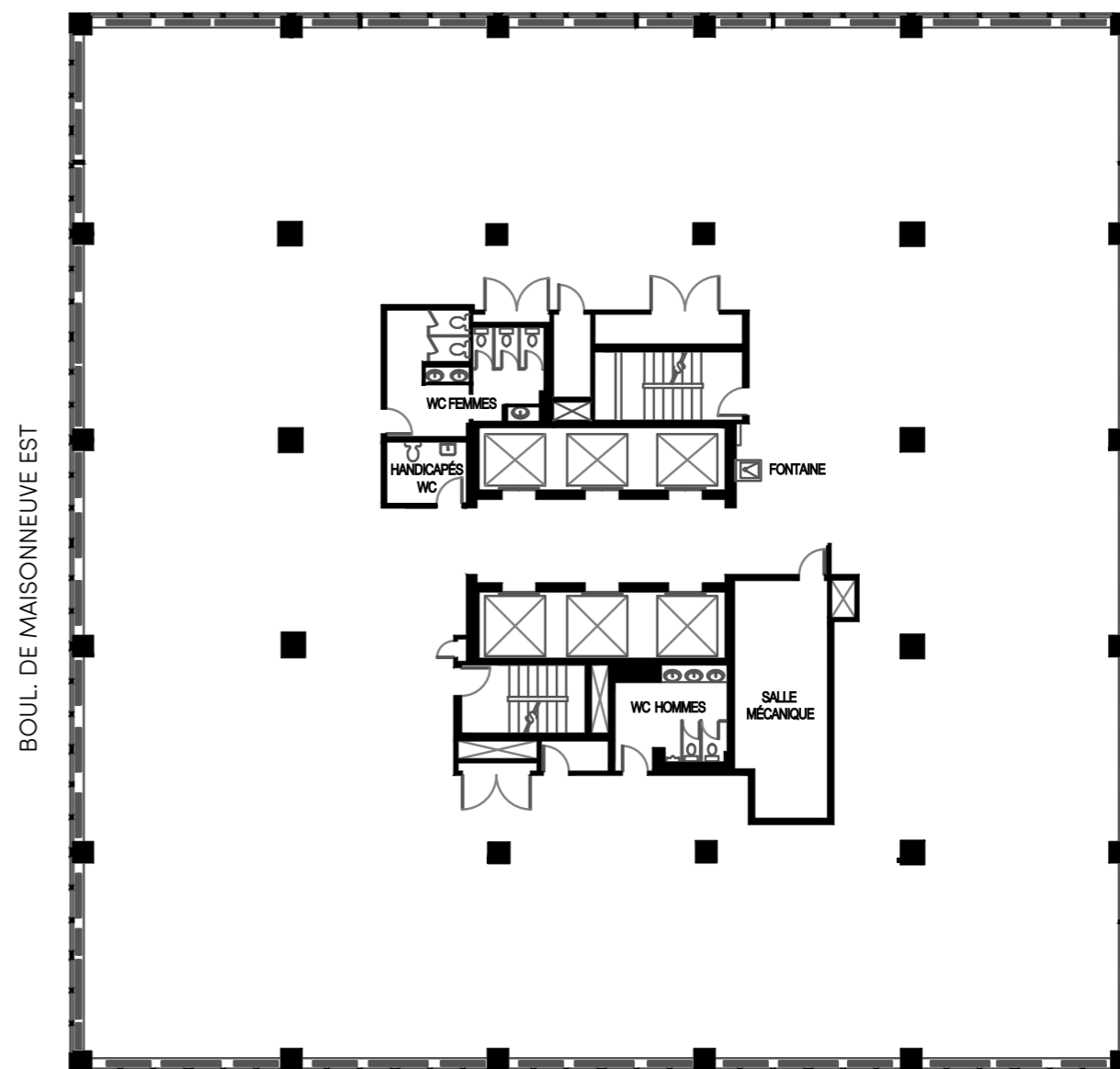
Terrasse



RUE SAINT-HUBERT

6, 7 et 10^e étage

Superficie: 14 135 pi²



RUE SAINT-HUBERT

LES CONDITIONS SONT APPROXIMATIVES



**Nous prenons les
choses en main**

POUR PLUS D'INFORMATIONS, CONTACTER :

BUSAC
I M M O B I L I E R

ISABELLA LONGONI
REPRÉSENTANTE À LA LOCATION
514 284-0014
I.LONGONI@BUSAC.COM

INFORMATIONS GÉNÉRALES : BUSAC.COM