

# PLACE DUPUIS

- DISPONIBILITÉS -

PRÉSENTÉ PAR

**BUSAC**  
IMMOBILIER

# LE COMPLEXE



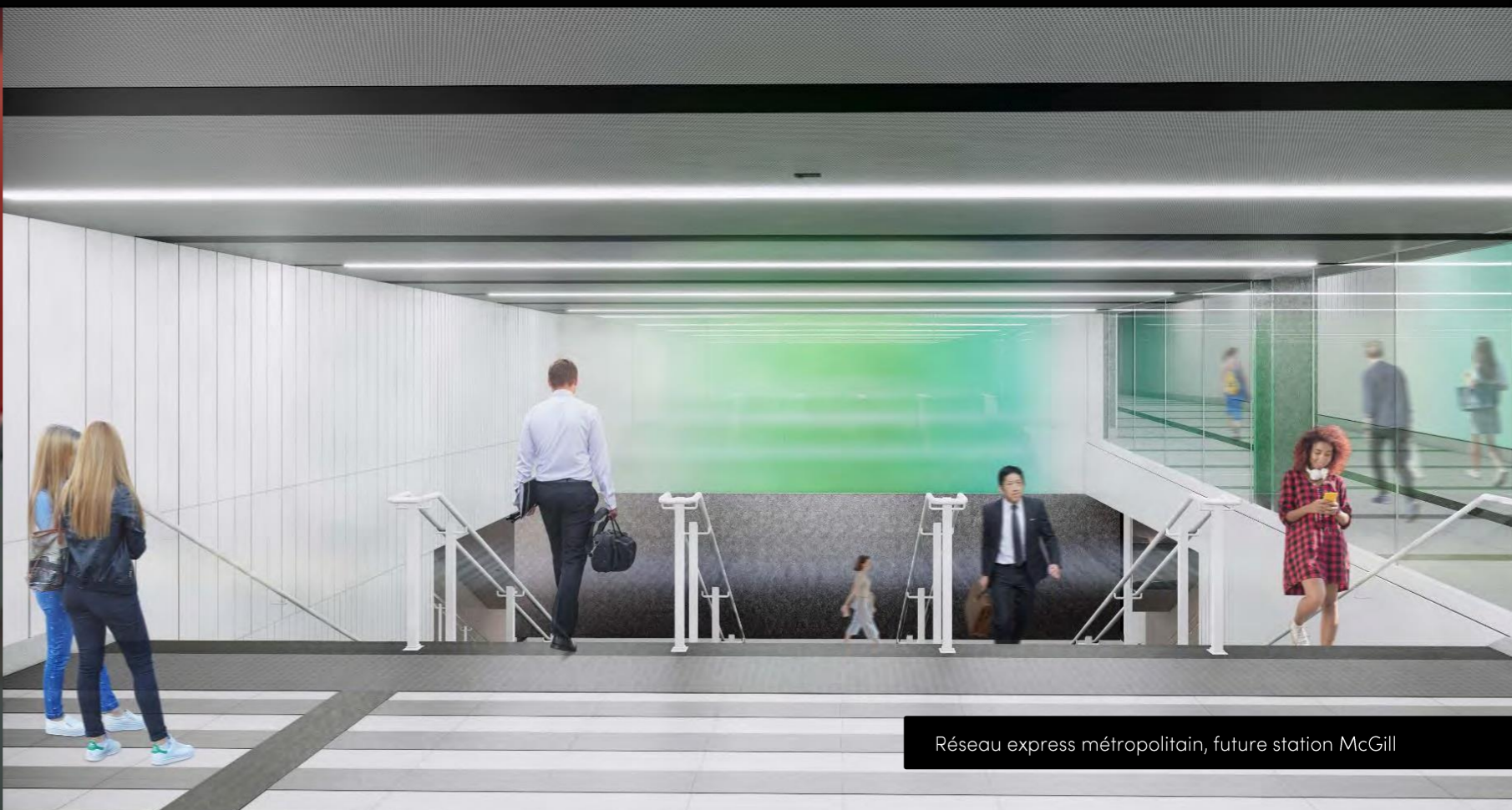
Le complexe Place Dupuis de 1.1 million de pieds carrés propose des services de première classe au carrefour des quartiers des spectacles et de la santé de la métropole et des grands studios de radio et de télévision. La propriété comprend deux tours à bureaux, une galerie marchande, un stationnement souterrain incluant une aire sécurisée pour vélos, et un accès direct à l' hôtel Hyatt Place. Ses espaces de bureaux offrent une grande flexibilité et une vue à 360 degrés sur Montréal, le fleuve Saint-Laurent et le mont Royal. L'immeuble est reconnu pour son efficacité énergétique et l'excellence de ses pratiques environnementales en gestion immobilière.

# LOCALISATION ET ACCESSIBILITÉ

En termes d'accessibilité, Place Dupuis est depuis toujours une des meilleures adresses en ville. Le complexe est situé au-dessus et directement relié à la station de métro Berri-UQAM, axe central du réseau de transport du Grand Montréal, où les trois principales lignes du réseau de métro de Montréal convergent. Place Dupuis est également directement reliée au réseau souterrain piétonnier de la ville de 32 km, à la Gare d'autocars de Montréal, point de terminus du transport collectif interurbain, et à quelques minutes de métro de la station intermodale McGill du futur Réseau express métropolitain (REM) dont l'ouverture progressive est prévue en 2024.

Au grand bonheur des cyclistes, Place Dupuis est à la croisée du tronçon cyclable nord-sud, rue Berri et du tronçon est-ouest de quatre kilomètres, boulevard De Maisonneuve. Enfin, l'automobiliste est comblé puisque le complexe bénéficie de la proximité des principaux axes routiers de la métropole, notamment de l'autoroute Ville-Marie et de l'autoroute Bonaventure.

Pour les personnes qui utilisent le train comme mode de transport, le complexe est situé à quelques stations seulement de la Gare Centrale de Montréal, gare de train interurbaine, et de la Gare terminale Lucien- L'Allier.



# CARTE DU REM INTÉGRÉE AVEC LA STM ET EXO



# CARACTÉRISTIQUES



Accès facile grâce aux multiples entrées



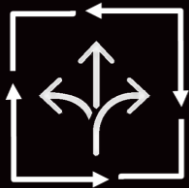
Passages piétonniers reliant les tours à bureaux



Efficacité du transport vertical



Espaces d'une grande flexibilité pour des aménagements sur mesure



Possibilité de louer des pieds carrés sur des planchers contigus



Fenestration généreuse offrant une lumière naturelle abondante



Vues panoramiques sur les quatre coins de la ville, le fleuve Saint-Laurent et le majestueux mont Royal



# TROUVEZ TOUS LES ESSENTIELS DU QUOTIDIEN

- Aire de restauration
- Banque Nationale
- Bureau en Gros
- IGA
- Pharmacie Jean Coutu
- SAAQ
- SAQ Express 22 h
- Vidéotron
- Vaste stationnement intérieur
- Aire de stationnement pour vélos



# LIENS DIRECTS ET SOUTERRAINS

- Station de métro Berri-UQAM, axe central où les trois principales lignes de métro convergent
- Bibliothèque et archives nationales du Québec (BAnQ)
- Université du Québec à Montréal (UQAM)
- Gare d'autocars de transport collectif interurbain
- Hôtel Hyatt Place



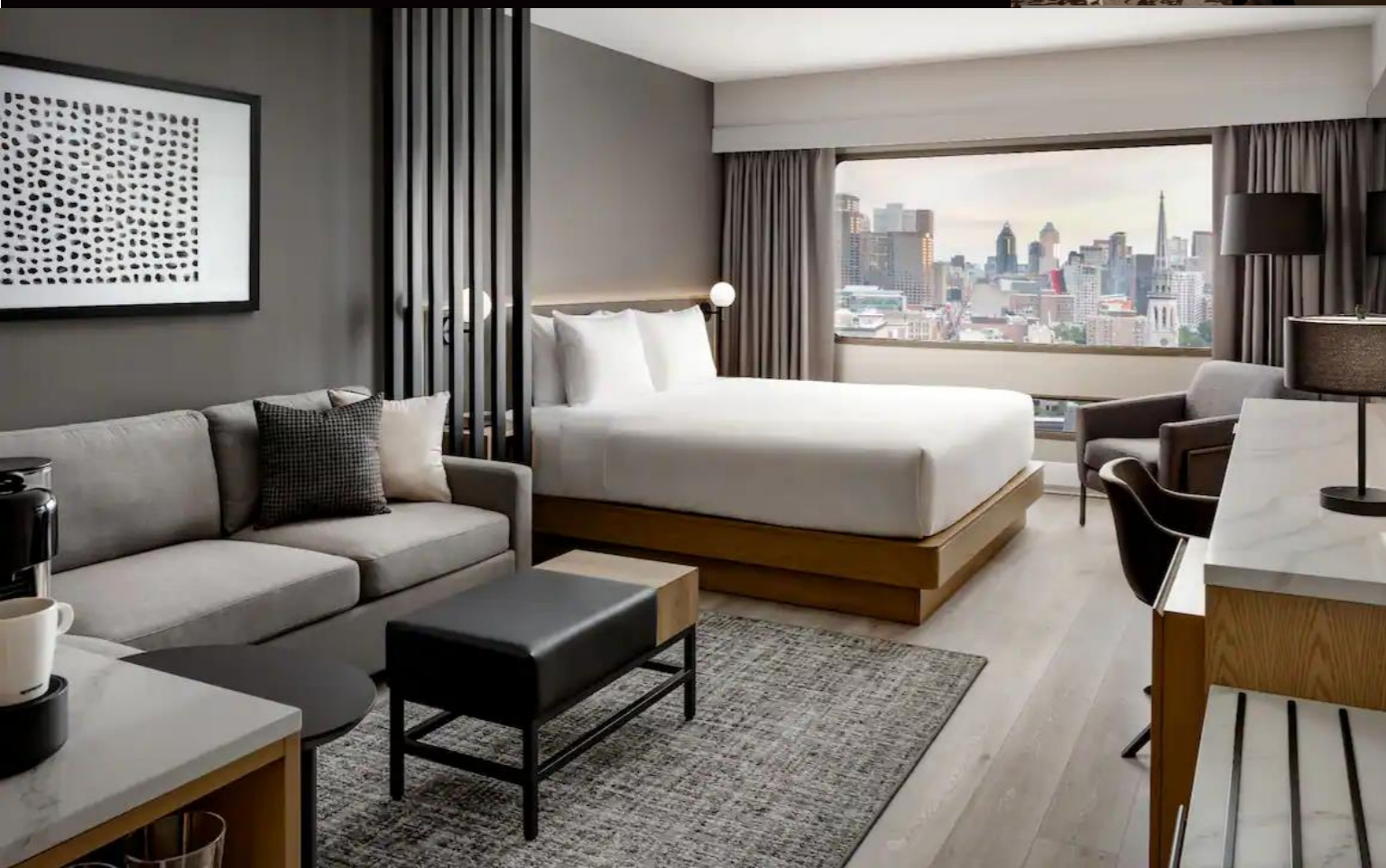
Station Berri-UQAM



Bibliothèque et archives nationales du Québec

# HÔTEL HYATT PLACE MONTRÉAL CENTRE-VILLE

- Immeuble de 30 étages avec 351 chambres Standard et Étages Élevés
- Espaces pour réunions, conférences et événements jusqu'à 200 personnes
- Bar et salon pour événements privés





# QUARTIER DES SPECTACLES PÔLE QUARTIER LATIN

Le complexe Place Dupuis est stratégiquement situé à l'entrée est du quartier des spectacles, pôle quartier latin et à la croisée du quartier des communications et de la radiodiffusion à l'est et des quartiers de la santé et du Vieux-Montréal - Vieux-Port au sud.



# DISPONIBILITÉS

## 800 De Maisonneuve Est

Étages: 3, 7, 10, 20 et 21

Superficie moyenne par étage: 14 135 pi<sup>2</sup>

## 855 Sainte-Catherine Est

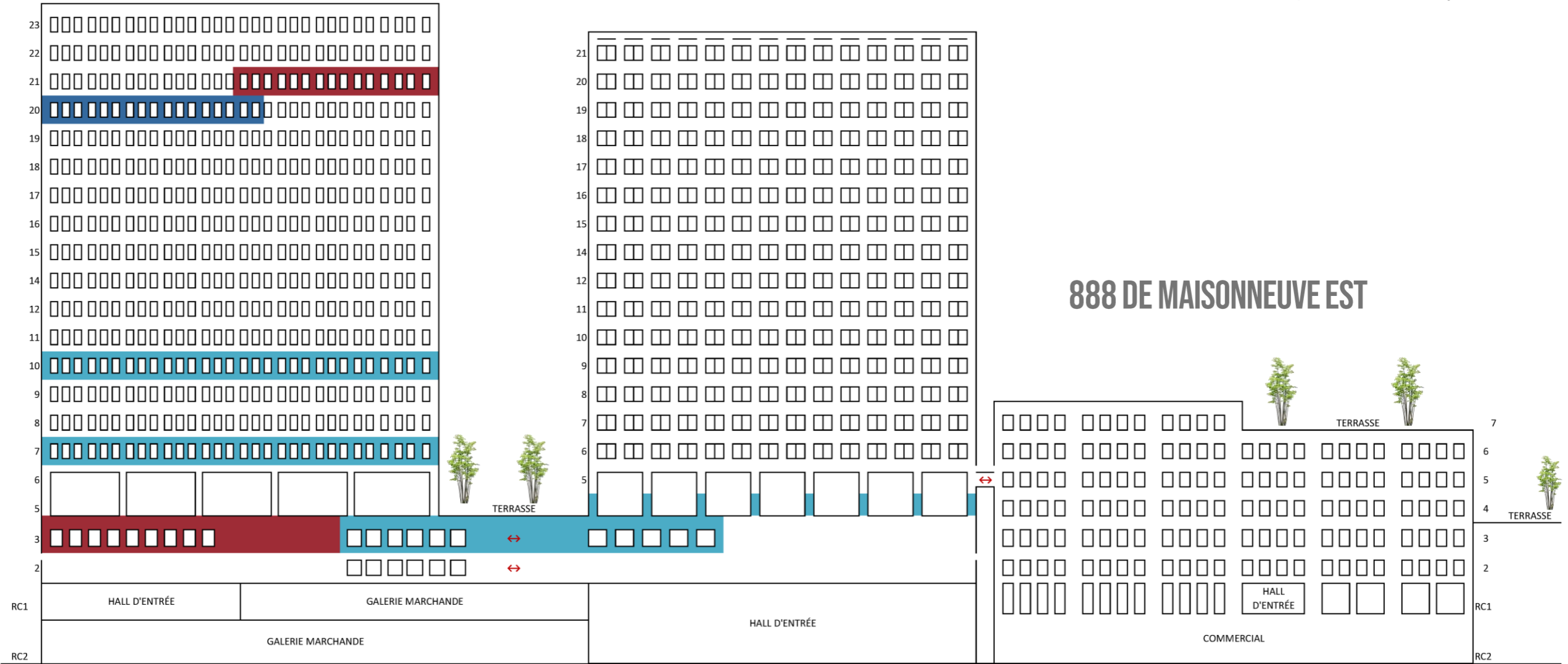
Étage: 4

Superficie moyenne par étage: 18 500 pi<sup>2</sup>

### 800 DE MAISONNEUVE EST

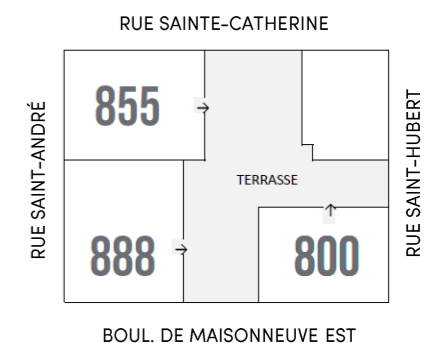
### 855 SAINTE-CATHERINE EST

### 888 DE MAISONNEUVE EST



RC1 - NIVEAU DE MAISONNEUVE  
RC2 - NIVEAU SAINTE-CATHERINE  
↔ TOURS COMMUNICANTES

- Disponibilité: Immediate
- Disponibilité: Juillet 2024
- Disponibilité: 2025



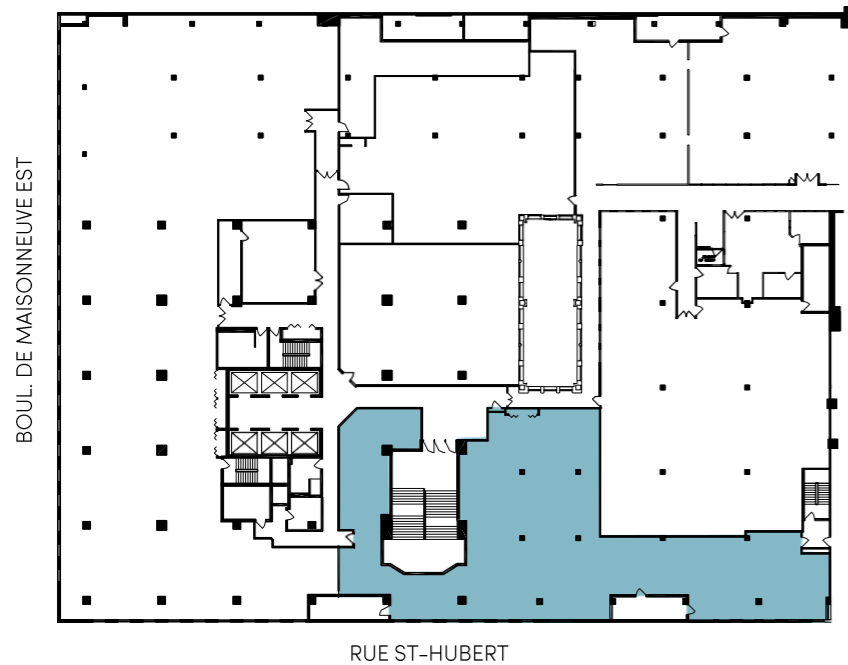
LES CONDITIONS ET SUPERFICIES SONT APPROXIMATIVES

# DISPONIBILITÉS

## 800 De Maisonneuve Est – Étages 3, 7, 10, 20 et 21

(Le 800 De Maisonneuve Est ne comporte pas de 4<sup>e</sup> étage)

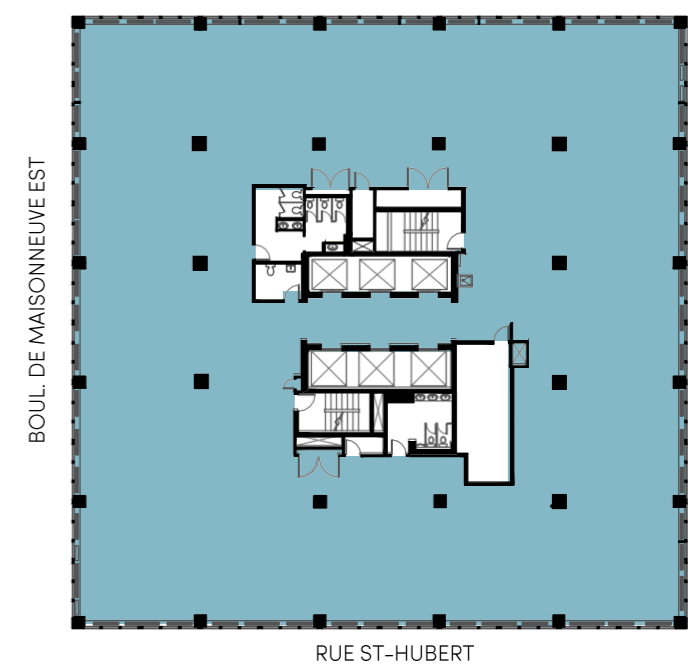
3<sup>E</sup> ÉTAGE - 6 453 PI<sup>2</sup> - **DISPONIBILITÉ: IMMÉDIATE**



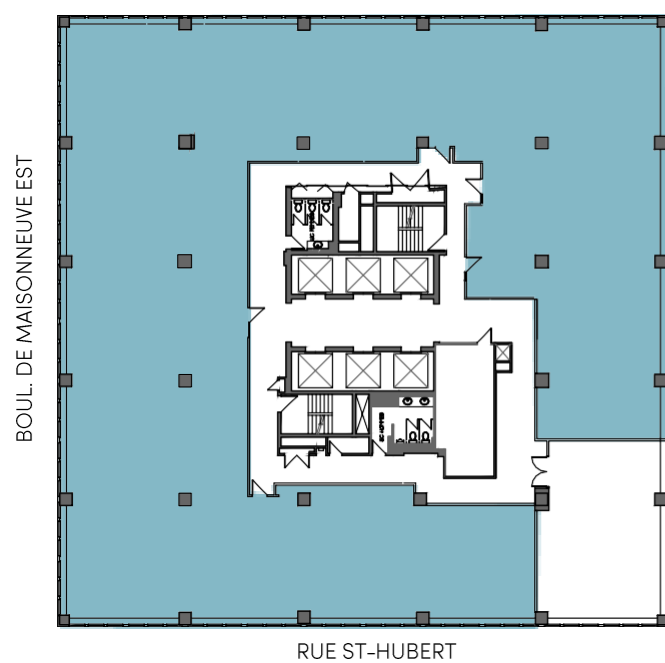
3<sup>E</sup> ÉTAGE - 22 800 PI<sup>2</sup> - **DISPONIBILITÉ : JANVIER 2025**



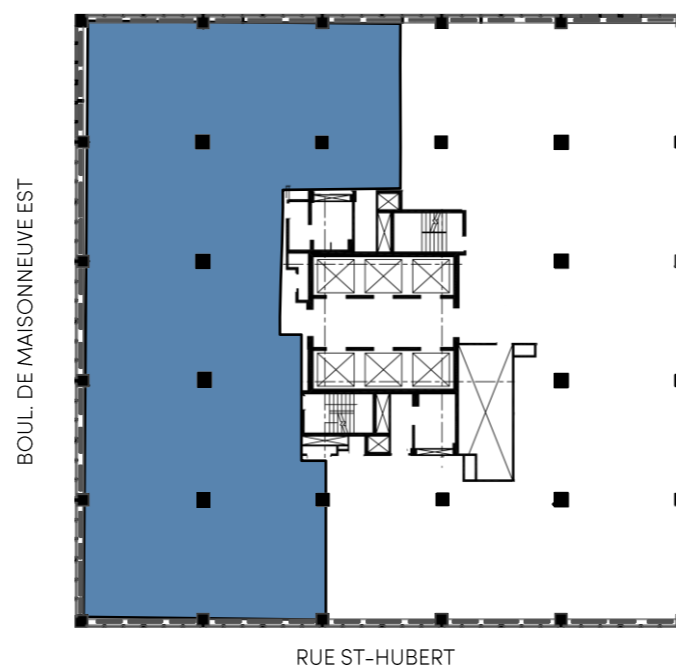
7<sup>E</sup> ÉTAGE - 14 135 PI<sup>2</sup> - **DISPONIBILITÉ: IMMÉDIATE**



10<sup>E</sup> ÉTAGE - 13 000 PI<sup>2</sup> - **DISPONIBILITÉ: IMMÉDIATE**



20<sup>E</sup> ÉTAGE - 7 335 PI<sup>2</sup> - **DISPONIBILITÉ : JUILLET 2024**



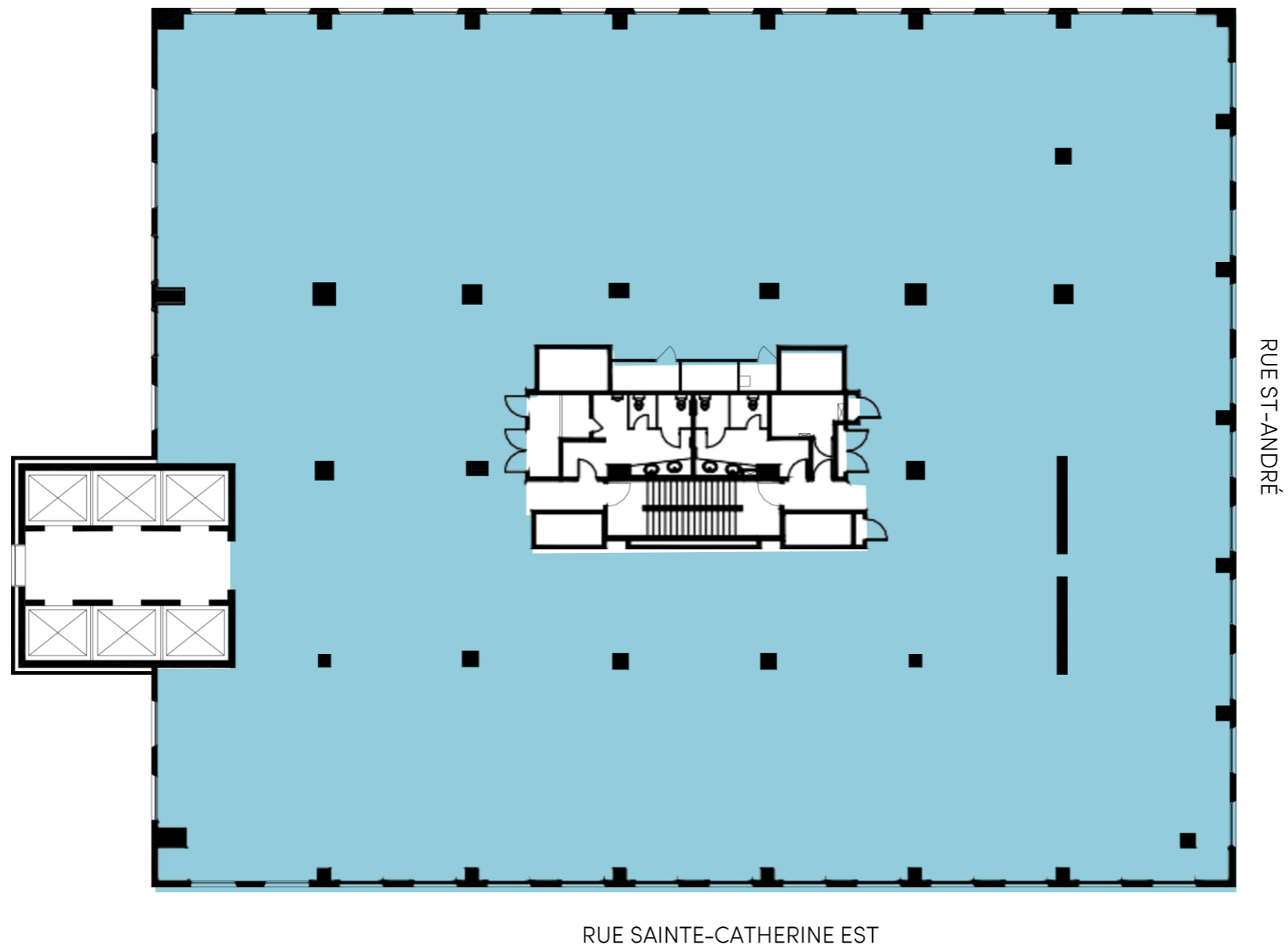
21<sup>E</sup> ÉTAGE - 6 593 PI<sup>2</sup> - **DISPONIBILITÉ : AVRIL 2025**



# DISPONIBILITÉS

855 Sainte-Catherine Est- Étage 4

4<sup>E</sup> ÉTAGE - 14 868 PI<sup>2</sup> - DISPONIBILITÉ IMMÉDIATE





**Nous prenons les choses en main.**

POUR PLUS D'INFORMATIONS, CONTACTER :

**BUSAC**  
I M M O B I L I E R

ISABELLA LONGONI  
REPRÉSENTANTE À LA LOCATION  
514 284-0014  
I.LONGONI@BUSAC.COM

INFORMATIONS GÉNÉRALES: [BUSAC.COM](http://BUSAC.COM)