



1200

McGill College

– DISPONIBILITÉS –



PRÉSENTÉ PAR

BUSAC
IMMOBILIER

L'IMMEUBLE

Située au cœur du quartier des affaires de Montréal, l'adresse prestigieuse du 1200 McGill College propose des espaces de plancher sans colonnes de 12 650 pi², offrant une abondante luminosité naturelle et des vues panoramiques exceptionnelles.

La propriété comprend plusieurs commerces de détail en façade de rue, incluant des restaurants et services essentiels qui contribuent de manière significative à la vitalité du centre-ville. Ces offres diversifiées améliorent la commodité pour les visiteurs ainsi que pour les employés travaillant dans les environs, en créant un environnement où travail et loisirs se rejoignent facilement.

En tant qu'acteur incontournable du dynamisme urbain, BUSAC Immobilier s'engage pleinement à offrir une expérience client optimisée. Cela se traduit par la présence d'une équipe de gestion dédiée sur place, l'intégration de pratiques durables dans tous les aspects de ses opérations, et l'utilisation des technologies de pointe pour améliorer l'efficacité et le confort de ses locataires. Ce souci constant de l'excellence positionne BUSAC Immobilier comme un leader dans la gestion immobilière responsable et innovante.



Flexibilité // Luminosité // Confort

LOCALISATION ET ACCESSIBILITÉ

Situé au cœur du centre-ville de Montréal, 1200 McGill College bénéficie d'un emplacement privilégié à proximité des grandes institutions éducatives comme l'Université McGill, ainsi que des principales artères commerciales et culturelles.

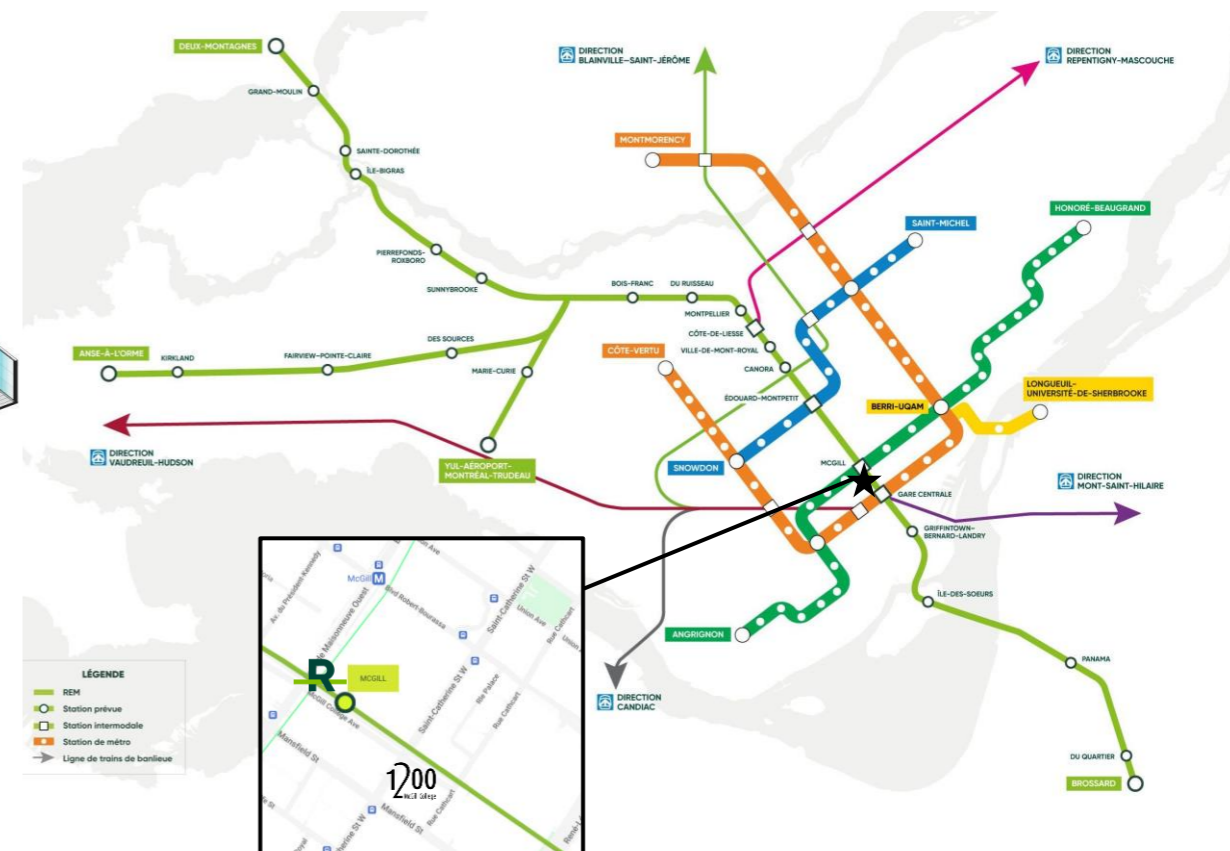
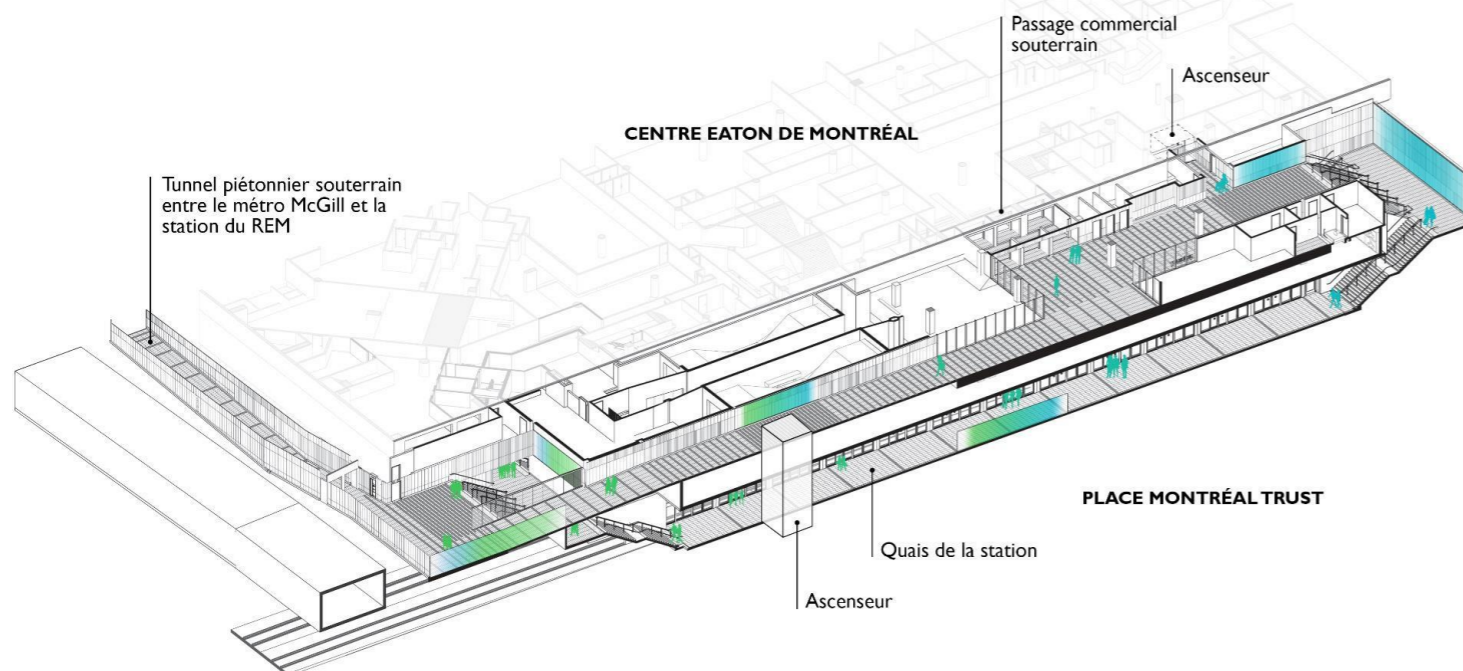
L'immeuble est situé à cinq minutes de marche de la station de métro McGill, au cœur même du réseau souterrain piétonnier de la ville, de la Gare Centrale, et adjacent à la station intermodale McGill du Réseau express métropolitain (REM) qui est présentement en construction. L'immeuble bénéficie d'un accès direct aux boutiques de la rue Sainte-Catherine et à une sélection de restaurants de qualité.

Sa localisation stratégique en fait un choix idéal pour les entreprises et les professionnels cherchant à s'implanter dans un cadre dynamique et prestigieux, au carrefour des affaires et de l'innovation.

Réseau express métropolitain, future station McGill



- STATION SOUTERRAINE MCGILL
- ACCÈS PIÉTONNIER (NIVEAU PASSAGE COMMERCIAL)



PLACE DE L'AVENUE MCGILL COLLEGE

Le secteur de l'avenue McGill College est actuellement en pleine effervescence avec le réaménagement de la rue Sainte-Catherine Ouest, l'arrivée du Réseau express métropolitain (REM) au centre-ville ainsi que les importants investissements privés, notamment la revitalisation de Place Ville-Marie et de son esplanade et la rénovation du Centre Eaton.



Place de l'Avenue McGill College



Le Time Out Market au Centre Eaton

Un point chaud pour les gourmets et les amoureux de la culture, réunissant les meilleurs restaurants, bars et expériences culturelles de la ville sous un même toit.



L'Anneau

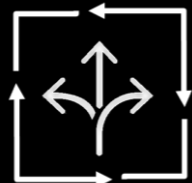
Une grande installation artistique pour revitaliser le centre-ville de Montréal



CARACTÉRISTIQUES



Infrastructures de premier ordre



Planchers permettant des aménagements flexibles



Fenestration généreuse offrant une lumière naturelle abondante

Vues spectaculaires sur le fleuve Saint-Laurent et le mont Royal



Immeuble fièrement certifié BOMA BEST Argent



Stationnement intérieur principalement réservé aux occupants de la tour à bureaux



Vaste stationnement pour vélos



Équipe de gestion sur place



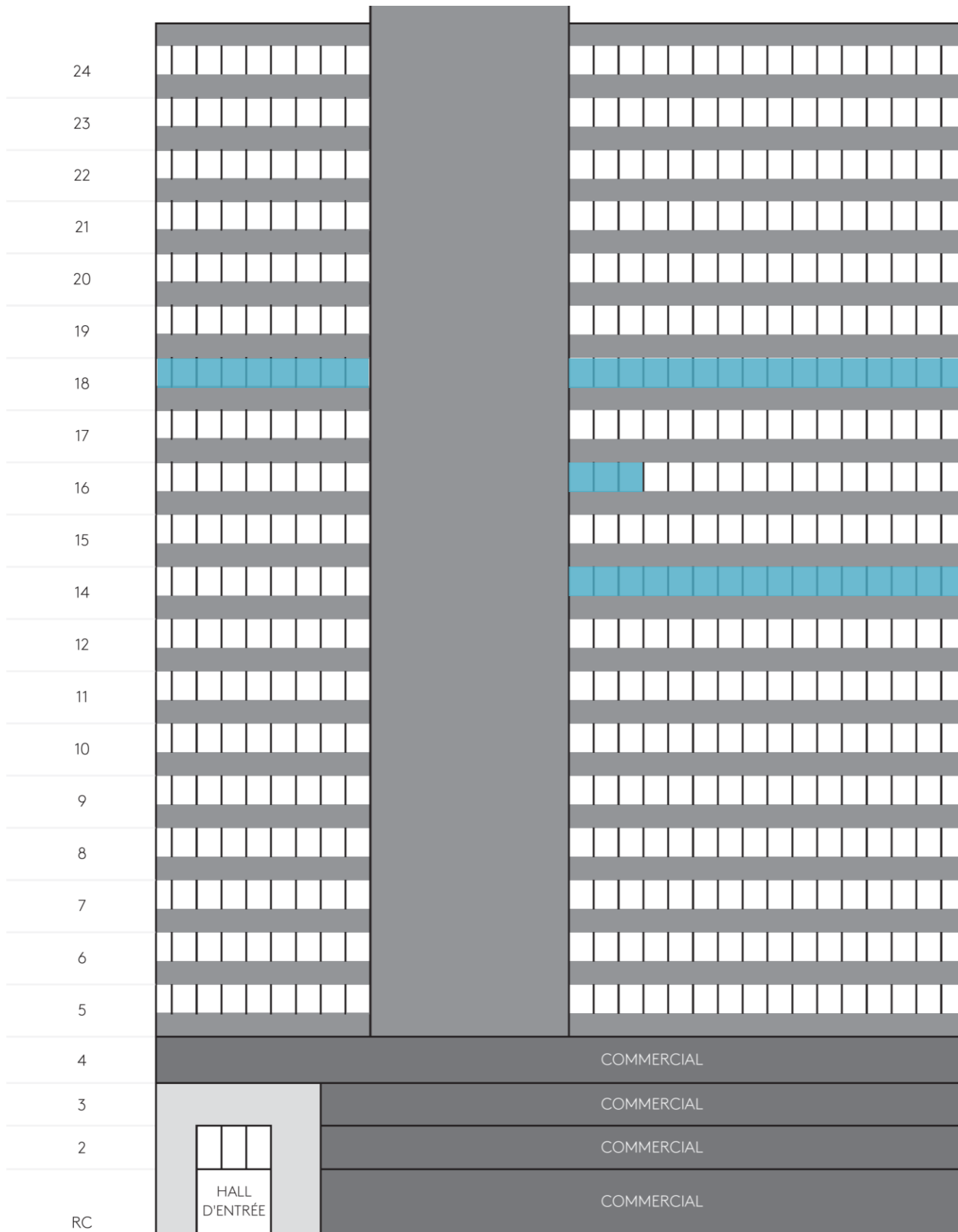
NOUS PRENONS LES CHOSES EN MAIN

BUSAC Immobilier optimise ses pratiques opérationnelles afin de protéger la santé de ses occupants et de préserver leur sécurité et leur bien-être aujourd'hui et pour l'avenir.



1200

McGill College



ENTRÉE PRINCIPALE SUR L'AVENUE MCGILL COLLEGE

VUE DE LA RUE SAINTE-CATHERINE

Disponibilités

5 351 PI² au 14^e étage



Disponibilité – Immédiate

1 140 PI² au 16^e étage

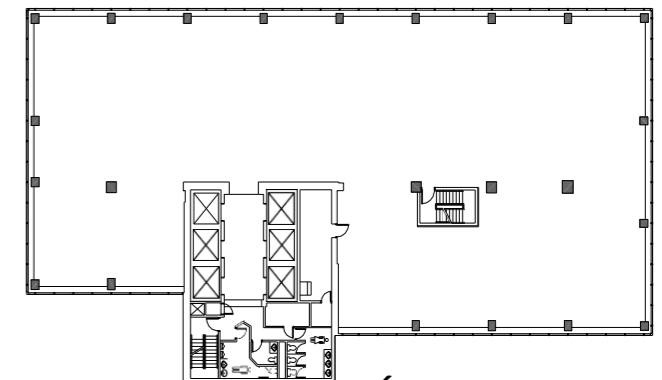


Disponibilité - immédiate

12 625 PI² au 18^e étage



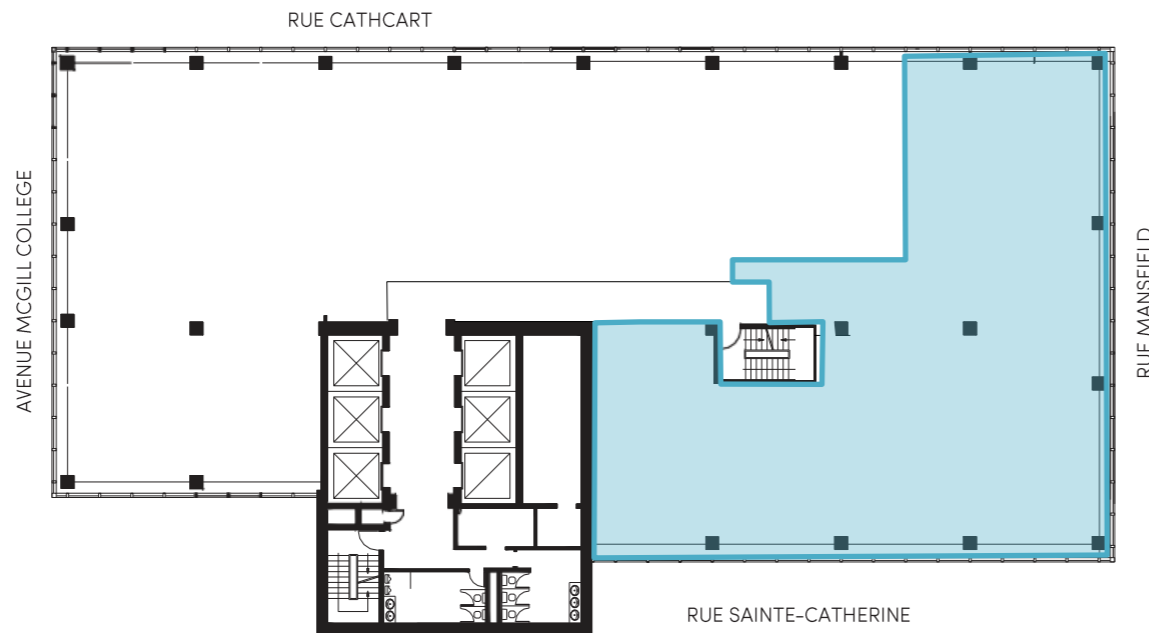
Disponibilité - immédiate



ÉTAGE TYPIQUE
12 650 PI²

14e Étage – 5 351 PI²

DISPONIBILITÉ – IMMÉDIATE

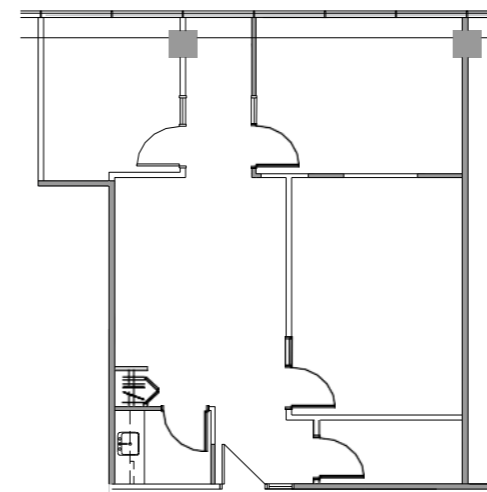
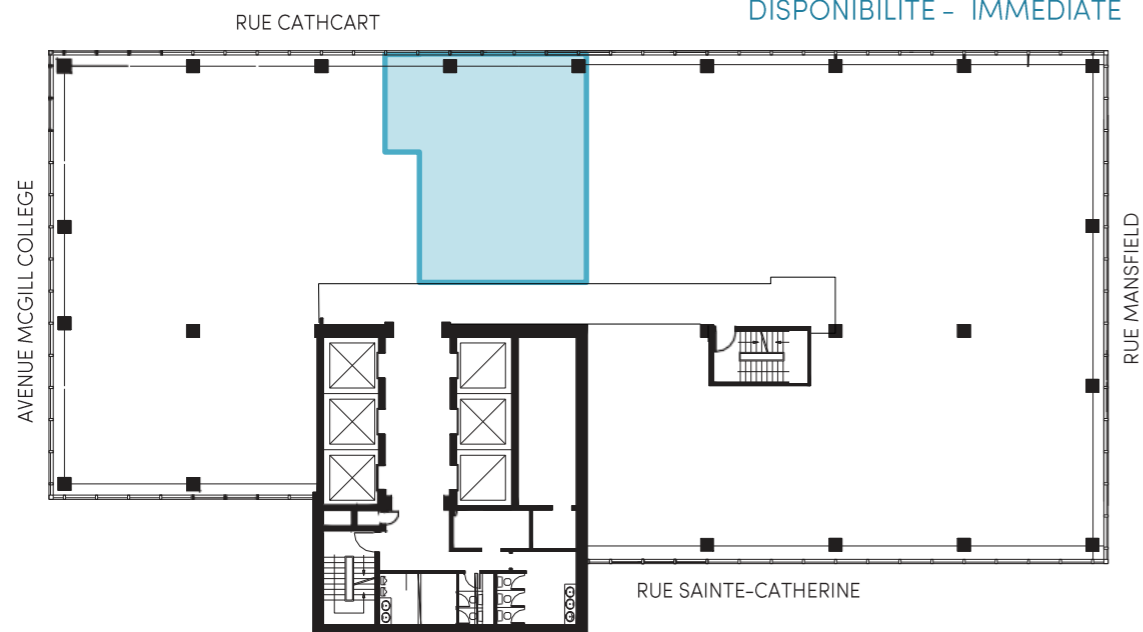


1200

McGill College

16e ÉTAGE – 1 140 PI²

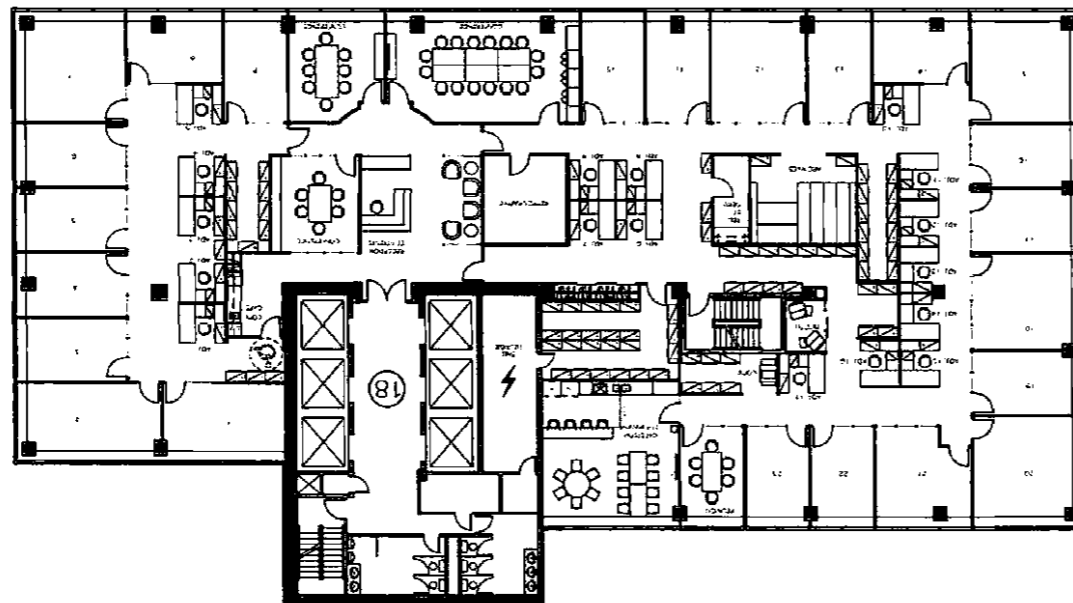
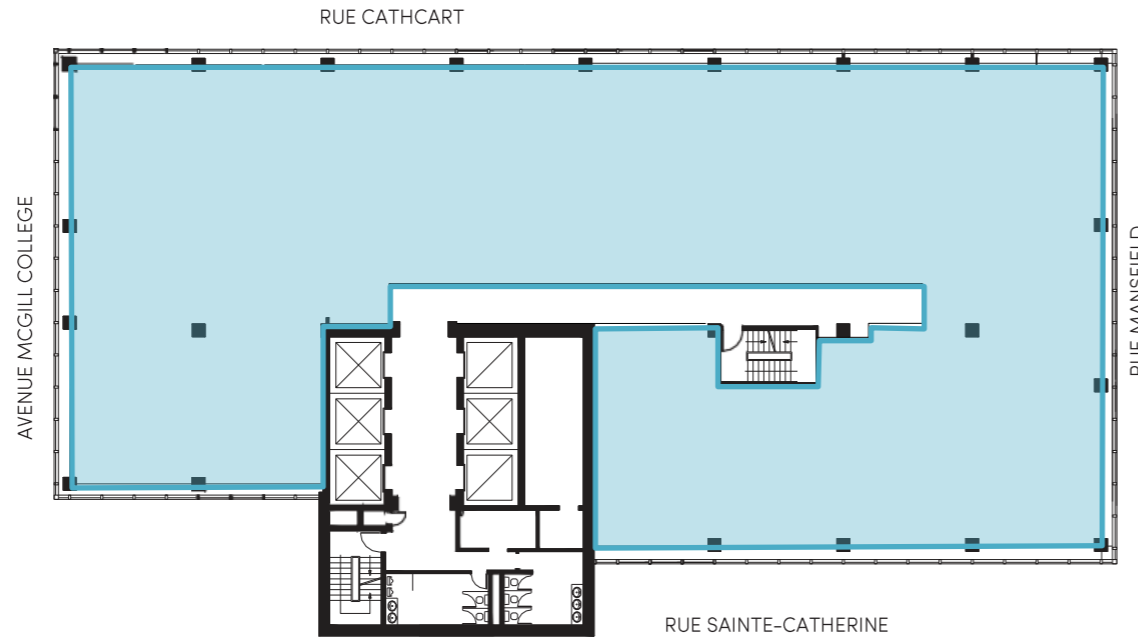
DISPONIBILITÉ – IMMÉDIATE



TEL QUE CONSTRUIT

18^e ÉTAGE – 12 625 PI²

DISPONIBILITÉ - IMMÉDIATE



TEL QUE CONSTRUIT

An aerial photograph of a dense urban skyline, likely Montreal, Quebec, Canada, during winter. The buildings are covered in snow, and the sun is low in the sky, creating long shadows and a golden glow. A black callout box with white text is positioned in the center-left, pointing to a specific building. The text in the box reads "1200" in a large font, with "McGill College" in a smaller font below it. A thin white line extends from the bottom of the callout box to the building it identifies.

1200
McGill College

Pour plus d'informations,
contacter:

Isabella Longoni
Représentante à la location
514 284-0014
i.longoni@busac.com

BUSAC
I M M O B I L I E R

BUSAC.COM