



# 1200

McGill College

- DISPONIBILITÉS -

PRÉSENTÉ PAR

**BUSAC**  
IMMOBILIER

# L'IMMEUBLE

Située au cœur du quartier des affaires de Montréal, l'adresse prestigieuse du 1200 McGill College propose des espaces de plancher sans colonnes de 12 650 pi<sup>2</sup>, offrant une abondante luminosité naturelle et des vues panoramiques exceptionnelles.

La propriété comprend plusieurs commerces de détail en façade de rue, incluant des restaurants et services essentiels qui contribuent de manière significative à la vitalité du centre-ville. Ces offres diversifiées améliorent la commodité pour les visiteurs ainsi que pour les employés travaillant dans les environs, en créant un environnement où travail et loisirs se rejoignent facilement.

En tant qu'acteur incontournable du dynamisme urbain, BUSAC Immobilier s'engage pleinement à offrir une expérience client optimisée. Cela se traduit par la présence d'une équipe de gestion dédiée sur place, l'intégration de pratiques durables dans tous les aspects de ses opérations, et l'utilisation des technologies de pointe pour améliorer l'efficacité et le confort de ses locataires. Ce souci constant de l'excellence positionne BUSAC Immobilier comme un leader dans la gestion immobilière responsable et innovante.



Flexibilité // Luminosité // Confort

# LOCALISATION ET ACCESSIBILITÉ

Situé au cœur du centre-ville de Montréal, 1200 McGill College bénéficie d'un emplacement privilégié à proximité des grandes institutions éducatives comme l'Université McGill, ainsi que des principales artères commerciales et culturelles.

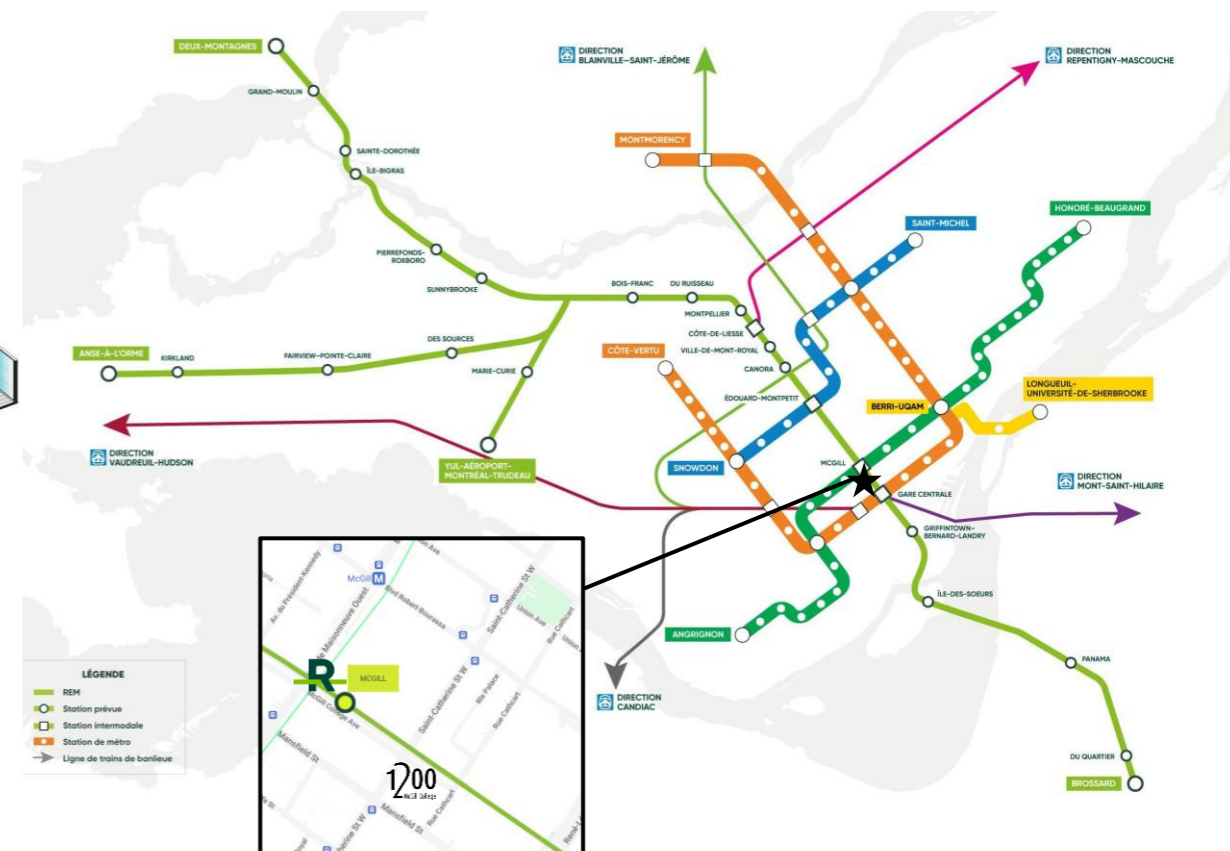
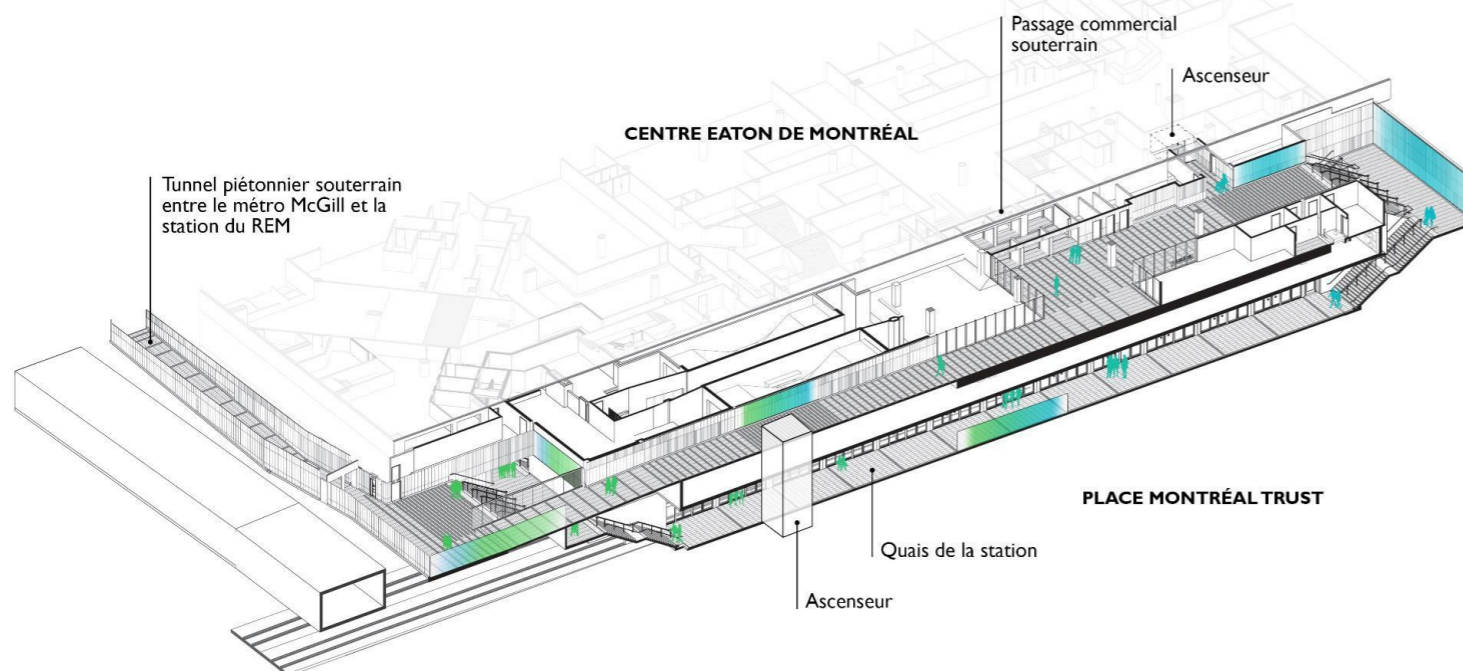
L'immeuble est situé à cinq minutes de marche de la station de métro McGill, au cœur même du réseau souterrain piétonnier de la ville, de la Gare Centrale, et adjacent à la station intermodale McGill du Réseau express métropolitain (REM) qui est présentement en construction. L'immeuble bénéficie d'un accès direct aux boutiques de la rue Sainte-Catherine et à une sélection de restaurants de qualité.

Sa localisation stratégique en fait un choix idéal pour les entreprises et les professionnels cherchant à s'implanter dans un cadre dynamique et prestigieux, au carrefour des affaires et de l'innovation.

Réseau express métropolitain, future station McGill



- STATION SOUTERRAINE MCGILL
- ACCÈS PIÉTONNIER (NIVEAU PASSAGE COMMERCIAL)



# PLACE DE L'AVENUE MCGILL COLLEGE

Le secteur de l'avenue McGill College est actuellement en pleine effervescence avec le réaménagement de la rue Sainte-Catherine Ouest, l'arrivée du Réseau express métropolitain (REM) au centre-ville ainsi que les importants investissements privés, notamment la revitalisation de Place Ville-Marie et de son esplanade et la rénovation du Centre Eaton.



Place de l'Avenue McGill College



Le Time Out Market au Centre Eaton

Un point chaud pour les gourmets et les amoureux de la culture, réunissant les meilleurs restaurants, bars et expériences culturelles de la ville sous un même toit.



L'Anneau

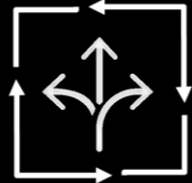
Une grande installation artistique pour revitaliser le centre-ville de Montréal



# CARACTÉRISTIQUES



Infrastructures de premier ordre



Planchers permettant des aménagements flexibles



Fenestration généreuse offrant une lumière naturelle abondante

Vues spectaculaires sur le fleuve Saint-Laurent et le mont Royal



Immeuble fièrement certifié BOMA BEST Argent



Stationnement intérieur principalement réservé aux occupants de la tour à bureaux



Vaste stationnement pour vélos

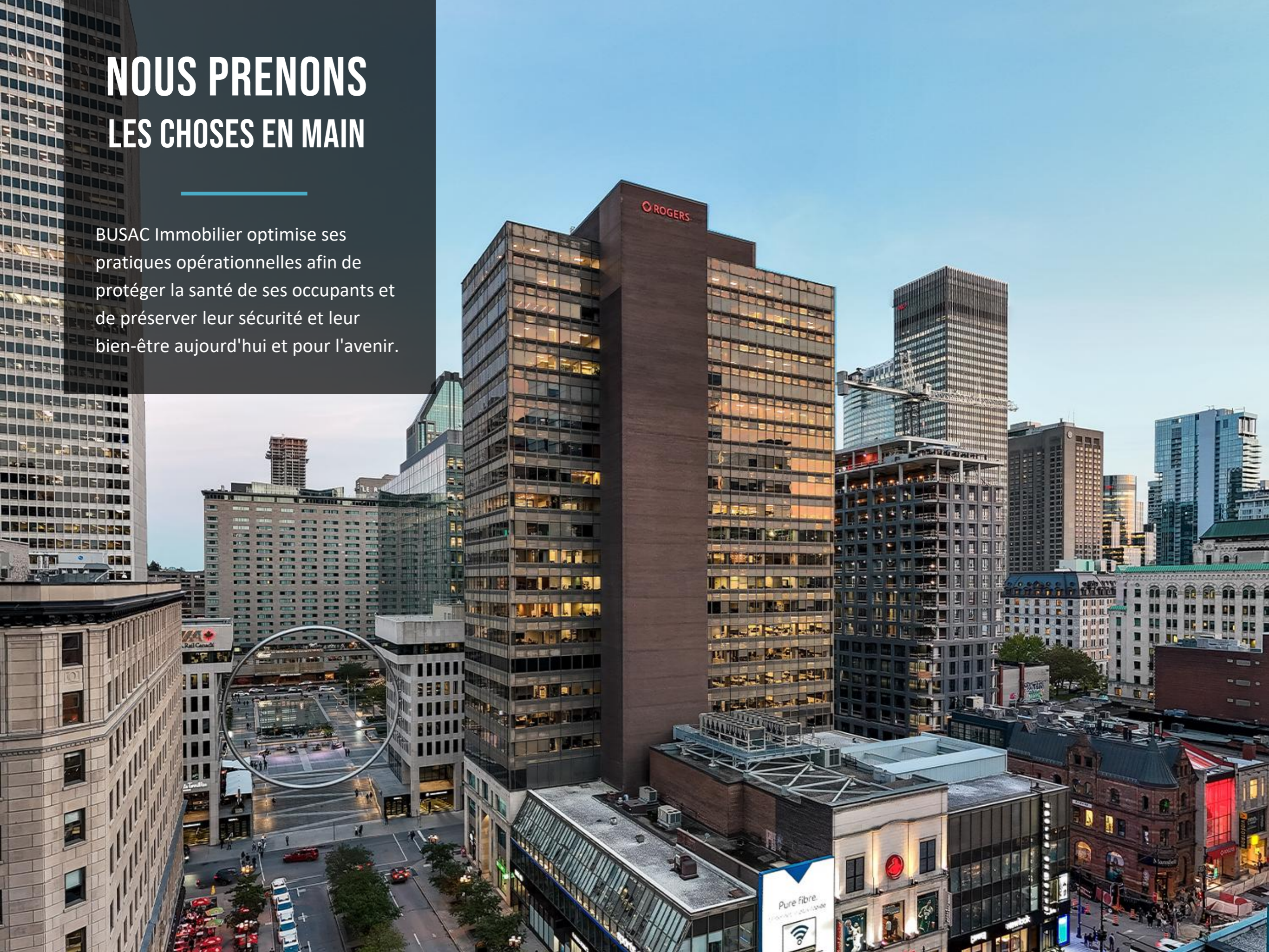


Équipe de gestion sur place

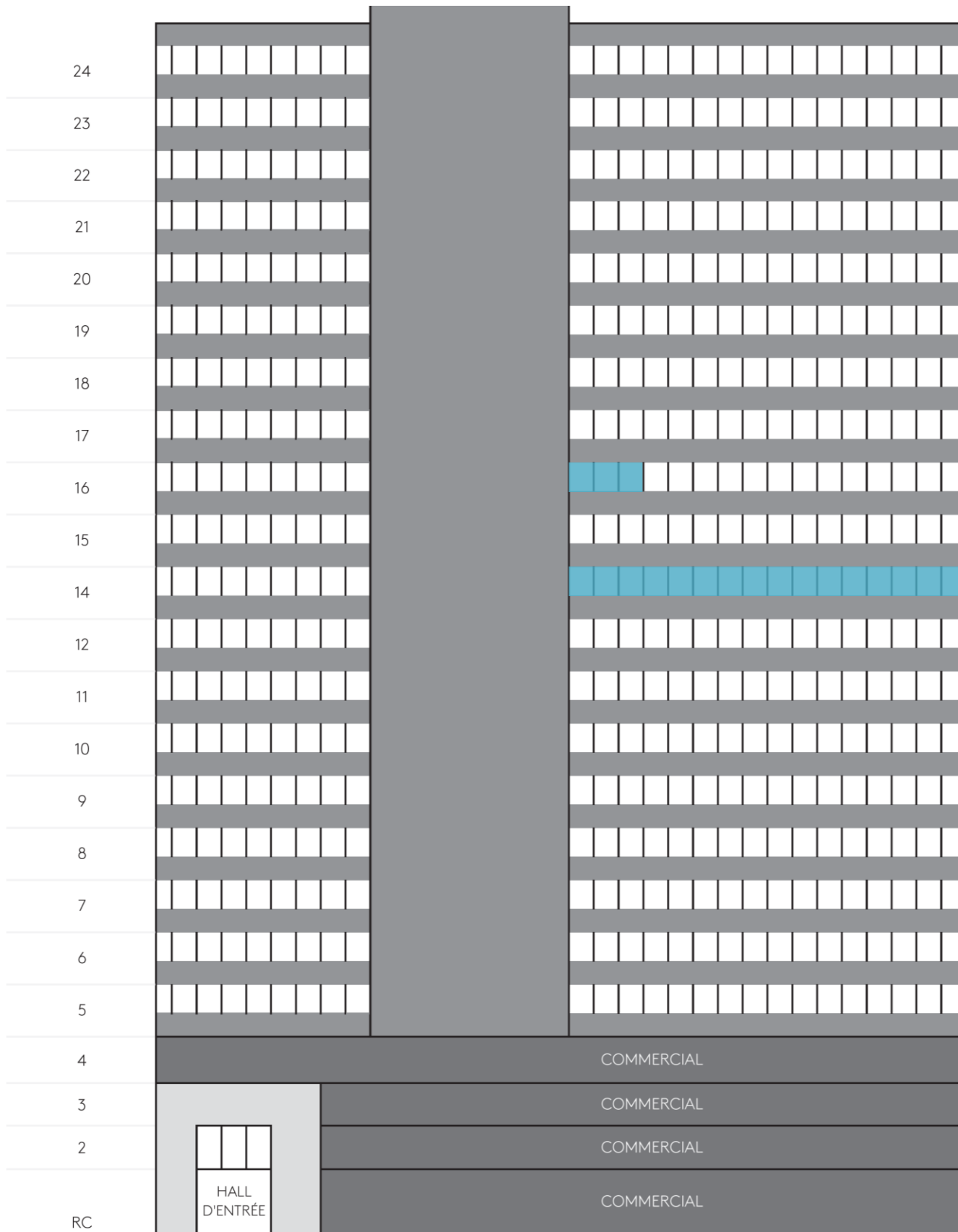


# NOUS PRENONS LES CHOSES EN MAIN

BUSAC Immobilier optimise ses pratiques opérationnelles afin de protéger la santé de ses occupants et de préserver leur sécurité et leur bien-être aujourd'hui et pour l'avenir.



1200  
McGill College



ENTRÉE PRINCIPALE SUR L'AVENUE MCGILL COLLEGE

VUE DE LA RUE SAINTE-CATHERINE

## Disponibilités

5 351 PI<sup>2</sup> au 14<sup>e</sup> étage

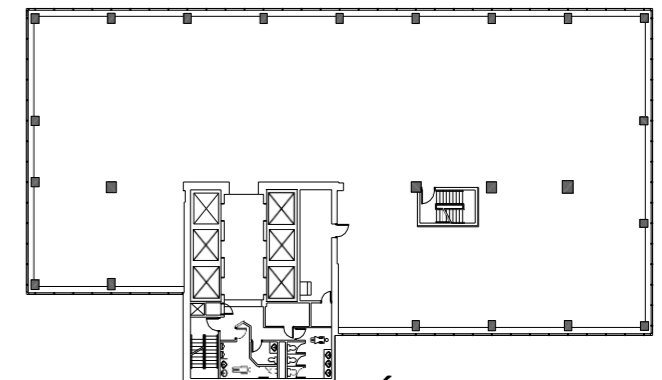


Disponibilité – Immédiate

1 140 PI<sup>2</sup> au 16<sup>e</sup> étage



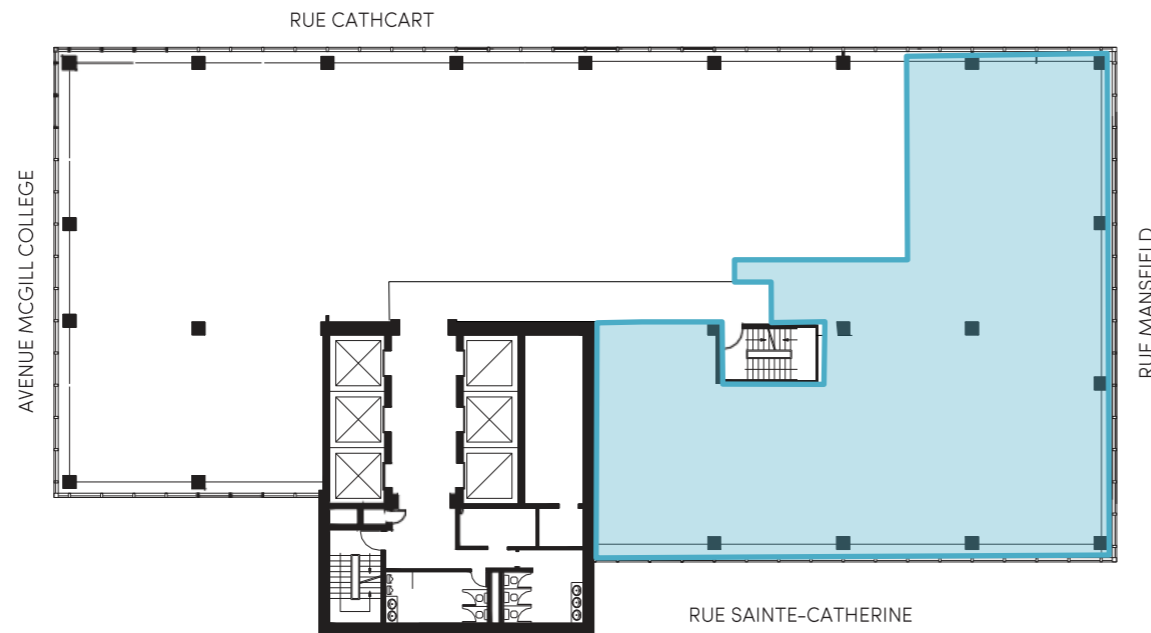
Disponibilité - immédiate



ÉTAGE TYPIQUE  
12 650 PI<sup>2</sup>

## 14e Étage – 5 351 PI<sup>2</sup>

DISPONIBILITÉ – IMMÉDIATE

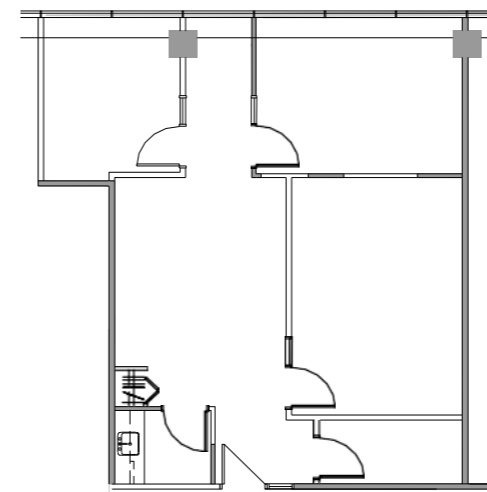
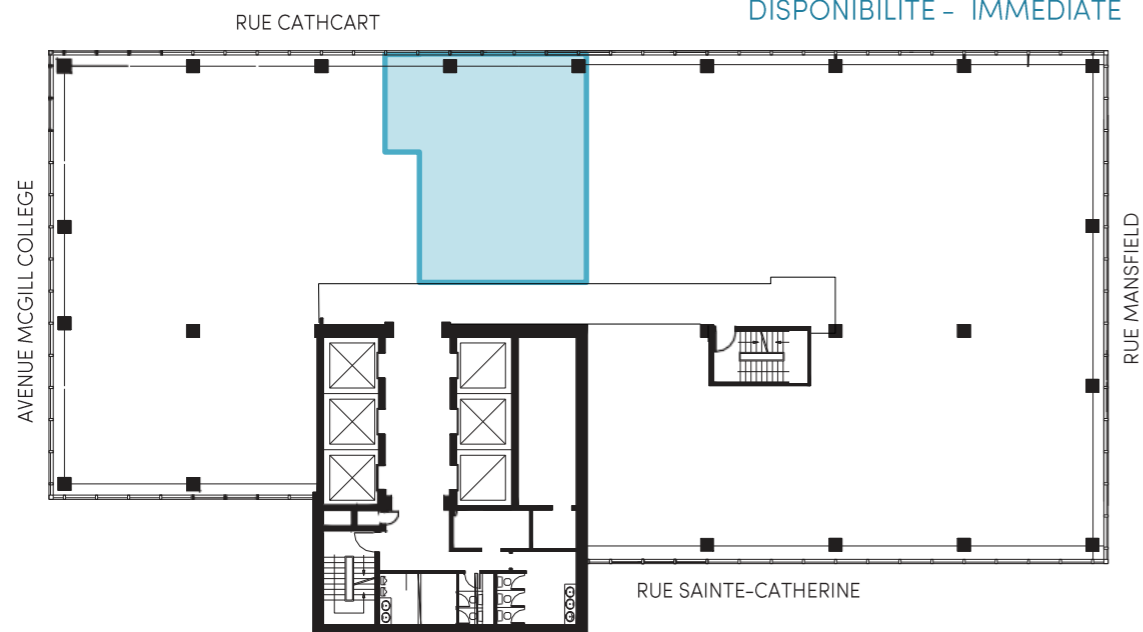


# 1200

McGill College

## 16e ÉTAGE – 1 140 PI<sup>2</sup>

DISPONIBILITÉ – IMMÉDIATE



TEL QUE CONSTRUIT





# 1200

McGill College

Pour plus d'informations,  
contacter:

Isabella Longoni  
Représentante à la location  
514 284-0014  
[i.longoni@busac.com](mailto:i.longoni@busac.com)

**BUSAC**  
IMMOBILIER

[BUSAC.COM](http://BUSAC.COM)